



// RF 95 EN868

Montage- und Anschlussanleitung / Funkschalter
 Mounting and wiring instructions / Wireless switch
 Instructions de montage et de câblage / Interrupteur de radio
 Istruzioni di montaggio e collegamento / Interruttori di radio
 Instruções de montagem e instalação / Fim de curso sem fio
 Инструкции Монтаж и Коммутация / Переключатели с сигнальной технологией

Deutsch

Bestimmung und Gebrauch

Die Funkschalter der Reihe RF 95 EN868 entsprechen den Europäischen Normen für Funkanlagen und Telekommunikationsend-einrichtungen 1999/5/EG. Der einkanalige Funkschalter dient dem Schalten elektrischer Verbraucher mittels Funkübertragung. Die Übertragung erfolgt auf einer Frequenz von 868,3 MHz. Der Empfänger muss das EnOcean® Protokoll der PTM- und TCM-Module unterstützen.

Befestigung / Anschluss

Den Funkschalter auf einer ebenen Fläche befestigen. Die Reichweite hängt stark von den örtlichen Gegebenheiten ab. So kann das Funksignal stark von leitfähigen Materialien beeinträchtigt werden. Dies gilt auch für dünne Folien wie z. B. Aluminium- Kaschierung auf Dämmmaterialien. Im Einzelfall ist ein Test mit dem Feldstärkemessgerät EPM 300, Art.-Nr. 1187180 vorab durchzuführen. Typische Reichweiten sind:

Sichtverbindung freies Feld: ca. 300 m
 Sichtverbindung in Gängen: ca. 30 m
 Sichtverbindung in Hallen: ca. 100 m
 Stahlbetonwände: ca. 10 m durch 1 Wand
 Ziegelwände: ca. 20 m durch max. 3 Wände

Hinweise

Die Verarbeitung eines Schaltbefehles vom Sender zum Empfänger dauert ca. 80 bis 100 ms basierend auf der EnOcean® Datenübertragung. Das Schaltsignal eines Senders darf nicht in einem kürzeren Abstand erzeugt werden, da sonst dieses Signal unterdrückt wird. **Die Geräte sind im Gebiet der EU, der Schweiz und Zypern anmelde- und gebührenfrei zu betreiben. Der Einsatz in anderen Ländern ist explizit zu klären!** Änderungen, die dem technischen Fortschritt dienen, vorbehalten. Umbauten und Veränderungen am Schalter sind nicht gestattet. steute übernimmt keine Haftung für Empfehlungen, die durch diese Beschreibung gegeben oder impliziert werden. Aufgrund dieser Beschreibung können keine neuen, über die allgemeinen steute-Lieferbedingungen hinausgehenden, Garantie-, Gewährleistungs- oder Haftungsansprüche abgeleitet werden.

Wartung

Bei rauen Betriebsbedingungen empfehlen wir eine regelmäßige Wartung mit folgenden Schritten:

1. Prüfen des Betätigers auf Leichtgängigkeit
2. Entfernen von Schmutzresten
3. Nachschmieren der Wellen oder Bolzen

Reinigung

- Bei feuchter Reinigung: Wasser oder milde, nicht-scheuernde, nicht-kratzende Reinigungsmittel verwenden.
- Keine aggressiven Reinigungs- oder Lösungsmittel verwenden.

Entsorgung

- Nationale, lokale und gesetzliche Bestimmungen zur Entsorgung beachten.
- Materialien getrennt dem Recycling zuführen. Eventuell enthaltene Batterien fachgerecht entsorgen.

English

Destination and use

The wireless switches of series RF 95 EN868 comply with the European standards on radio equipment and telecommunications terminal equipment 1999/5/EC. The one channel radio switch is used to switch electrical loads via radio transmission. The transmission is carried out at a frequency of 868.3 MHz. The receiver must conform to the EnOcean® protocol of the PTM- and TCM-modules.

Mounting / Wiring

The wireless switch should be mounted on an even surface. The sensing range accordingly depends on the local conditions. Thus the radio signal can be strongly affected by conductive materials. This also includes thin foils, e.g. aluminium laminations on insulation materials. A test with the field strength indicator EPM 300, part No. 1187180 should be carried out. Typical sensing ranges are:

Sight connection outside: approx. 300 m
 Sight connection in walkways: approx. 30 m
 Sight connection in halls: approx. 100 m
 Steel concrete walls: approx. 10 m through 1 wall
 Brick walls: approx. 20 m through max. 3 walls

Notices

The processing of one switching command from transmitter to receiver lasts approx. 80 to 100 ms on basis of the EnOcean® data transmission. The switching signal of a transmitter must not be generated in shorter time sequences otherwise this signal will be suppressed. **The devices can be operated registration- and license-free on the territory of the EC, Switzerland and Cyprus. The use in other countries must be explicitly clarified!** Subject to technical modifications. Reconstruction and alterations at the switch are not allowed. Moreover steute does not assume any liability for recommendations made or implied by this description. From this description new claims for guarantee, warranty or liability cannot be derived beyond the general terms and conditions of delivery.

Maintenance

With rough conditions, we recommend routine maintenance as follows:

1. Check actuator for easy operation.
2. Remove all dirt or particles.
3. Lubricate cam and roller shafts.

Cleaning

- In case of damp cleaning: use water or mild, non-scratching, non-chafing cleaners.
- Do not use aggressive cleaners or solvents.

Disposal

- Observe national, local and legal regulations concerning disposal.
- Recycle each material separately. Dispose of possibly contained batteries correctly.

**// RF 95 EN868**

Montage- und Anschlussanleitung / Funkschalter
Mounting and wiring instructions / Wireless switch
Instructions de montage et de câblage / Interrupteur de radio
Istruzioni di montaggio e collegamento / Interruttori di radio
Instruções de montagem e instalação / Fim de curso sem fio
Инструкции Монтаж и Коммутация / Переключатели с сигнальной технологией

Français**Destination et emploi**

Les interrupteurs de position RF 95 EN868 répondent aux exigences des normes européennes relatives aux équipements radio et de télécommunication 1995/5/CE. L'émetteur monocanal FE1 est destiné à la commande à distance d'organes électriques par transmission radio, sur une fréquence fixe de 868,3 MHz. Le récepteur de commande utilise le protocole de communication EnOcean®, à l'aide des modules PTM et TCM intégrés.

Montage / Raccordement

L'interrupteur de position est à fixer exclusivement sur des surfaces planes. La distance de détection est grandement dépendante des conditions locales. Ainsi le signal radio est fortement influé par les matériaux conducteurs. Ceci concerne également les tôles fines, telles les feuilles d'aluminium co-laminées des matériaux isolants. En cas de doute, procéder à un essai de portée avec le récepteur universel EPM 300, article n° 1187180. Quelques portées typiques:
 En vision directe champ libre: environ 300m
 En vision directe dans un couloir: environ 30m
 En vision directe en atelier: environ 100m
 A travers un mur en béton armé: environ 10m
 A travers des cloisons brique/plâtre: environ 20m (3 cloisons maxi)

Remarques

La transformation de transmission d'un émetteur vers le récepteur est d'environ 80 à 100msec, sur la base de la technologie radio EnOcean®. Un nouveau signal ne doit pas être généré dans un laps de temps inférieur, sans quoi il risque de ne pas être pris en compte. **Ces appareils sont utilisables sans licence et sans enregistrement préalable, dans les pays de l'UE, en Suisse et Chypre. L'application dans autres pays in doit être clarifier de façon explicite!** Sous réserve de modifications techniques. Toute modification ou transformation de l'interrupteur est interdite. Les caractéristiques et recommandations figurant dans ce document sont données exclusivement à titre d'information et sans engagement contractuel de la part de steute.

Entretien

En cas de fonctionnement dans un environnement difficile, il est recommandé d'effectuer un entretien régulier qui consiste à:

1. Contrôler que l'organe de manoeuvre fonctionne librement.
2. Eliminer les salissures.
3. Graisser les axes ou tourillons.

Nettoyage

- Pour un nettoyage humide: utiliser de l'eau ou un nettoyant doux, non abrasif, qui ne raye pas.
 - Ne pas utiliser de nettoyeurs ou solvants agressifs.

Elimination des déchets

- Observer les dispositions nationales, locales et légales pour l'élimination.
 - Trier les déchets pour le recyclage. Les piles utilisées sont à éliminer de manière appropriée.

Italiano**Destinazione ed uso**

I interruttori di radio della serie RF 95 EN868 adempiono alle normative Europee per per impianti di radiotrasmissione e apparecchiature terminali di telecomunicazione 1999/5/EG. Il trasmettitori radio ad un canale serve alla commutazione di apparecchiature elettriche mediante la trasmissione di segnali radio. La trasmissione avviene ad una frequenza di 868,3 MHz. I ricevitori devono supportare il protocollo EnOcean® dei moduli PTM e TCM.

Montaggio e collegamenti

Il fincorsa di posizione così dovrebbero essere montati su una superficie uniforme. Il campo d'azione dipende molto dalle caratteristiche del luogo d'impiego. Infatti il segnale radio può venire peggiorato da materiali conduttibili. Questo vale anche per sottili fogli come i rivestimenti d'alluminio su materiali isolanti. Per misurare il campo è possibile effettuare preventivamente un test con il misuratore di campo EPM 300, cod. art. 1187180. Le distanze tipiche sono:
 Collegamento a vista su campo aperto: ca. 300 m
 Collegamento a vista in corridoi: ca. 30 m
 Collegamento a vista in capannoni: ca. 100 m
 Muri di cemento armato: ca. 10 m attraverso 1 muro
 Muri di mattoni: ca. 20 m attraverso max. 3 muri

Indicazioni

La trasmissione di un comando di commutazione dal trasmettitore al ricevitore impiega ca. 80 - 100 ms in base alla trasmissione dati secondo EnOcean®. Il segnale di commutazione di un trasmettitore non deve essere generato ad una distanza inferiore altrimenti il segnale verrà soppresso. **L'utilizzo di questi apparecchi è esente da tasse per la licenza d'uso nell'area UE, in Svizzera e Cipro. L'impiego in altre nazioni deve essere chiarito in modo esplicito!** Soggetta a modifiche tecniche. Ricostruzioni e modifiche dell'interruttore non sono permesse. steute non si assume alcuna responsabilità per suggerimenti impliciti od espliciti forniti da questa descrizione. Da questa descrizione nuovi reclami di assicurazione, garanzia o responsabilità non possono essere formulati oltre le condizioni generali e modalità di consegna.

Manutenzione

In condizioni di impiego in ambienti gravosi si consiglia una manutenzione periodica come segue:

1. Controllare che il movimento dell'attuatore sia libero
2. Rimuovere tutti i residui di sporco
3. Lubrificare le camme e gli organi di movimento

Pulizia

- Per la pulizia a umido: utilizzare acqua oppure detersivi delicati, non abrasivi, non graffianti.
 - Non utilizzare detersivi o solventi aggressivi.

Smaltimento

- Osservare le norme nazionali, locali e legali per lo smaltimento.
 - Riciclare ciascun materiale separatamente. Smaltire in maniera corretta le eventuali batterie.



// RF 95 EN868

Montage- und Anschlussanleitung / Funkschalter
 Mounting and wiring instructions / Wireless switch
 Instructions de montage et de câblage / Interrupteur de radio
 Istruzioni di montaggio e collegamento / Interruttori di radio
 Instruções de montagem e instalação / Fim de curso sem fio
 Инструкции Монтаж и Коммутация / Переключатели с сигнальной технологией

Português

Definições e uso

Os fim de curso sem fio da linha RF 95 EN868 atendem as exigências nos termos das normas europeias para equipamentos de rádio e telecomunicações 1999/5/EC. O fim de curso sem fio é aplicado no controle de equipamentos elétricos através de sinais de rádio frequência. A transmissão é realizada numa frequência de 868,3 MHz. O receptor deverá ser adequado ao protocolo EnOcean® dos módulos PTM e TCM.

Montagem / Conexão

Fixar os fins de curso sobre uma superfície plana. A programação do interruptor atuado por rádio frequência deverá ser realizada de acordo com o que consta nas instruções de montagem, ligação e colocação em funcionamento do receptor. O sinal da rádio frequência pode ser comprometido significativamente por materiais condutivos. Entre estes materiais encontram-se folhas metálicas como as lâminas de alumínio de materiais de isolamento térmica. Em condições específicas é recomendada a realização prévia de testes com o equipamento EPM 300, Código N° 1187180. Distâncias de alcance típico são:
 Comunicação visual, em área livre: aprox. 300 m
 Comunicação visual, em corredores: aprox. 30 m
 Comunicação visual, em pavilhões / galpões: aprox. 100 m
 Paredes de aço e concreto: aprox. 10 m através de 1 parede
 Paredes de tijolo: 20 m através de 3 paredes

Observações

A transmissão do comando de comutação, do transmissor ao receptor, tem uma duração de aproximadamente 80 a 100 ms, isto baseado na transmissão de dados no protocolo EnOcean®. O sinal de comutação do transmissor não pode ser gerado em intervalo menor, uma vez que este será suprimido. **A instalação destes equipamentos está liberada, isto é, sem obrigatoriedade de registro e pagamento de taxas de licença, nas áreas da EU = Comunidade Européia, Suíça e Chipre. A aplicação em outros países deverá ser verificada explicitamente!** Estão reservados todos os direitos para executar alterações em prol do desenvolvimento. Modificações e alterações no interruptor não são permitidas. A steute não assume qualquer responsabilidade deduzidas ou implícitas a esta descrição. Esta descrição não permite que se façam quaisquer tipos de exigências adicionais que possam vir a ultrapassar ao estabelecido nas condições gerais de fornecimento, garantias, responsabilidades e/ou penalidades.

Manutenção

Nos casos em que os equipamentos estiverem instalados em condições ambientais adversas é recomendado que seja realizada a manutenção obedecendo os passos seguintes:

1. Verificar se o acionamento está desobstruído
2. Eliminar restos de sujeira
3. Lubrificar os eixos ou pinos

Limpeza

- Em caso de limpeza úmida: Use água e produtos de limpeza não abrasivos.
- Não utilize produtos de limpeza agressivos e solventes.

Descarte

- Observe as disposições legais locais a referente ao descarte.
- Separar materiais recicláveis. Descartar baterias eventualmente contidas de maneira responsável.

Русский

Предназначение и использование

Радиовыключатели серий RF 95 EN868 подчинены Европейским Стандартам для радиооборудования и телекоммуникационного оборудования 1999/5/EC. Одноканальный радиовыключатель служит для включения электропотребителей посредством радиосигнала. Передача сигнала происходит на частоте 868,3 МГц. Приемник должен поддерживать протокол EnOcean® модулей PTM и TCM.

Монтаж/Подключение

Позиционные переключатели могут быть смонтированы на любых подходящих поверхностях. Выключатель необходимо настроить в соответствии с условиями ввода в эксплуатацию, описанными в Инструкции по монтажу и подключению. Дальность передачи сильно зависит от местных условий. Так например токопроводящие материалы могут ухудшать радиосигнал. Это касается также тонкой фольги, как например алюминиевое покрытие изоляционных материалов. В отдельных случаях следует предварительно провести тест прибором для измерения силы электромагнитных полей EPM 300, артикул N° 1187180. Типичные значения дальности передачи:
 в пределах прямой видимости в чистом поле: прибл. 300 м
 в пределах прямой видимости в проходах: прибл. 30 м
 в пределах прямой видимости в помещениях: прибл. 100 м
 железобетонные стены: прибл. 10 м через 1 стену
 кирпичные стены: прибл. 20 м через максимум 3 стены

Замечания

Обработка команды включения от передатчика к приемнику, основанная на протоколе передачи данных EnOcean®, длится приблизительно от 80 до 100 мс. Сигнал включения передатчика не должен подаваться в течение более короткого промежутка времени, иначе этот сигнал будет подавлен. **На территории Европейского союза, Швейцарии, Кипра и Словении приборы могут использоваться без регистрации и без оплаты пошлин. Условия использования в других странах необходимо обязательно выяснять!** Возможны некоторые технические изменения и несоответствия вследствие модификации. Реконструкции и изменения в выключателе не позволены. Кроме того steute (Штойтэ) не принимает ответственности за рекомендации, сделанные или подразумеваемые этим описанием. Из этого описания новые требования к гарантии, гарантия или ответственность не могут быть получены вне основных терминов и условий поставки.

Техническое обслуживание

В тяжелых условиях эксплуатации, мы рекомендуем профилактику, как указано ниже:

1. Проверяйте активатор на легкость срабатывания.
2. Удалите всю грязь или частицы.
3. Смажьте кулачки и оси вращения.



.steute

// RF 95 EN868

Montage- und Anschlussanleitung / Funkschalter

Mounting and wiring instructions / Wireless switch

Instructions de montage et de câblage / Interrupteur de radio

Istruzioni di montaggio e collegamento / Interruttori di radio

Instruções de montagem e instalação / Fim de curso sem fio

Инструкции Монтаж и Коммутация / Переключатели с сигнальной технологией

Русский

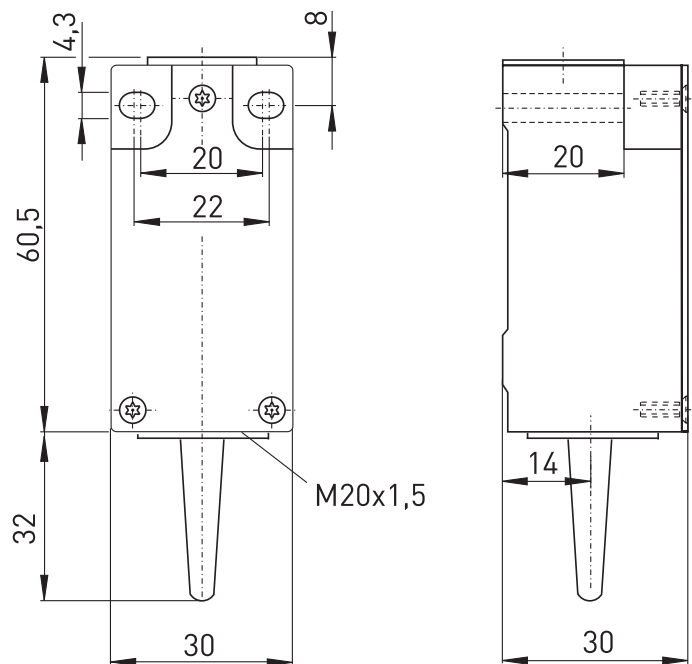
Очистка

- При влажной очистке: использовать воду или мягкие, не абразивные и не царапающие чистящие средства.
- Не использовать агрессивные чистящие средства или растворители.

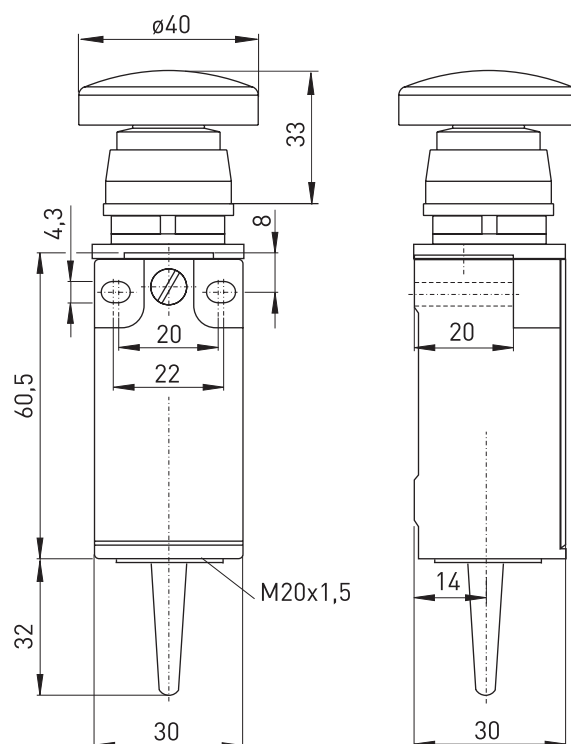
Утилизация

- Соблюдать национальные, локальные и нормативные требования по утилизации.
- Материалы отдавать в утилизацию отдельно. Возможно содержащиеся в устройстве батареи утилизировать должным образом.

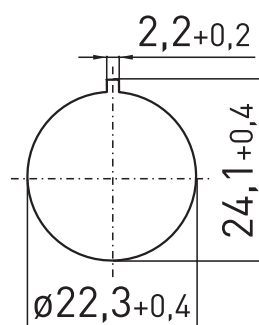
Abmessungen
Dimensions
Dimensions
Dimensioni
Dimensões
Габариты



Abmessungen
Dimensions
Dimensions
Dimensioni
Dimensões
Габариты



Einbauöffnung Befehlsgeräte
Mounting hole command devices
Ouverture de montage appareils de commande
Foro di montaggio del dispositivo di comando
Abertura para montagem dispositivos de comando
Монтажное отверстие командоаппаратов





// RF 95 EN868

Montage- und Anschlussanleitung / Funkschalter
 Mounting and wiring instructions / Wireless switch
 Instructions de montage et de câblage / Interrupteur de radio
 Istruzioni di montaggio e collegamento / Interruttori di radio
 Instruções de montagem e instalação / Fim de curso sem fio
 Инструкции Монтаж и Коммутация / Переключатели с сигнальной технологией

Deutsch

Technische Daten	
Vorschriften	EN 60947-5-1; EN 61000-6-2; EN 301 489-1; EN 301 489-3; EN 300 220-2; EN 300 220-3
Gehäuse	glasfaserverstärkter schlagfester Thermo- plast, selbstverlöschend UL 94-V0
Anzugsdrehmoment	max. 1,2 ... 1,3 Nm
Schutzart	IP 67 nach IEC/EN 60529
Protokoll	EnOcean®
Umgebungstemperatur	-20 °C ... +65 °C
Schaltfrequenz	ca. 9000 Telegramme mit Wiederholungen/h
Spannungsversorgung	Elektrodynamischer Energiegenerator
Frequenz	868,3 MHz
Sendeleistung	max. 10 mW
Datenrate	120 kbps
Kanalbandbreite	280 kHz
Reichweite	max. 300 m im Außenbereich, max. 30 m im Innenbereich
Betätigungsdauer	min. 80 ms
Mechan. Lebensdauer	> 1 Million Schaltspiele
Hinweis	kein Statussignal

Français

Données techniques	
Normes de référence	EN 60947-5-1; EN 61000-6-2; EN 301 489-1; EN 301 489-3; EN 300 220-2; EN 300 220-3
Boîtier	thermoplastique renforcé de fibres de verre, auto-extinguible
Couple de serrage	max. 1,2 ... 1,3 Nm
Étanchéité	IP 67 selon IEC/EN 60529
Protocole	EnOcean®
Température ambiante	-20 °C ... +65 °C
Fréquence de commutation	env. 9000 télégrammes à répétitions/h
Alimentation en courant	générateur magnéto-inductif, type dynamo
Fréquence	868,3 MHz
Énergie d'émission	max. 10 mW
Taux de transfert	120 kbps
Largeur d'une voie	280 kHz
Rayon d'action	max. 300 m extérieur, max. 30 m intérieur
Durée d'actionnement	min. 80 ms
Durée de vie mécanique	> 1 million manoeuvres
Remarque	pas de signal de présence

English

Technical data	
Standards	EN 60947-5-1; EN 61000-6-2; EN 301 489-1; EN 301 489-3; EN 300 220-2; EN 300 220-3
Enclosure	glass-fibre reinforced shock-proof thermoplastic, self-extinguishing UL 94-V0
Tightening torque	max. 1.2 ... 1.3 Nm
Degree of protection	IP 67 to IEC/EN 60529
Protocol	EnOcean®
Ambient temperature	-20 °C ... +65 °C
Switching frequency	approx. 9000 telegrams at repetitions/h
Voltage supply	Electrodynamic energy generator
Frequency	868.3 MHz
Transmission power	max. 10 mW
Data rate	120 kbps
Bandwidth channel	280 kHz
Sensing range	max. 300 m outside, max. 30 m inside
Mechanical life	> 1 million operations
Actuating time	min. 80 ms
Mechan. life	> 1 million operations
Note	no status signal

Italiano

Dati tecnici	
Normative	EN 60947-5-1; EN 61000-6-2; EN 301 489-1; EN 301 489-3; EN 300 220-2; EN 300 220-3
Custodia	termoplastica rinforzata con fibre di vetro, antiurto, autoestinguente
Coppia di serraggio	max. 1,2 ... 1,3 Nm
Grado di protezione	IP 67 secondo IEC/EN 60529
Protocollo	EnOcean®
Temperatura circostante	-20 °C ... +65 °C
Frequenza di commutazione	ca. 9000 telegrammi con ripetizioni/h
Alimentazione	Generatore d'energia elettrodinamico
Frequenza	868,3 MHz
Capacità di trasmissione	max. 10 mW
Velocità di trasmissione	120 kbps
Larghezza di banda del canale	280 kHz
Raggio d'azione	max. 300 m all'esterno, max. 30 m all'interno
Durata di azionamento	min. 80 ms
Durata meccanica	> 1 million manovre
Indicazione	nessun segnale di presenza



// RF 95 EN868

Montage- und Anschlussanleitung / Funkschalter
 Mounting and wiring instructions / Wireless switch
 Instructions de montage et de câblage / Interrupteur de radio
 Istruzioni di montaggio e collegamento / Interruttori di radio
 Instruções de montagem e instalação / Fim de curso sem fio
 Инструкции Монтаж и Коммутация / Переключатели с сигнальной технологией

Português

Dados técnicos	
Normas	EN 60947-5-1; EN 61000-6-2; EN 301 489-1; EN 301 489-3; EN 300 220-2; EN 300 220-3
Invólucro	Plástico reforçado com fibras de vidro, resistente a impacto, auto-extintor UL 94-V0
Tightening torque	máx. 1.2 ... 1.3 Nm
Classe de proteção	IP 67 de acordo com IEC/EN 60529
Protocolo	EnOcean®
Temperatura ambiente	-20 °C ... +65 °C
Frequência de comutação	approx. 9000 telegramas com repetições/h
Suprimento de energia	Gerador de energia eletro-dinâmico
Frequência	868,3 MHz
Capacidade de transmissão	max. 10 mW
Velocidade de dados	120 kbps
Amplitude da banda	280 kHz
Alcance	max. 300 m em área externa, max. 30 m em área interna
Tempo de atuação	min. 80 ms
Durabilidade mecânica	>1 milhão de operações
Observação	nenhum sinal de estado disponível

Русский

Технические данные	
Стандарты	EN 60947-5-1; EN 61000-6-2; EN 301 489-1; EN 301 489-3; EN 300 220-2; EN 300 220-3
Корпус	армированный стекловолокном, ударопрочный термопластик, не поддерживающий горение UL 94-V0
Момент затяжки	макс. 1,2 ... 1,3 Nm
Класс защиты	IP 67 по IEC/EN 60529
Протокол	EnOcean®
Допустимая окружающая температура	-20 °C ... +65 °C
Частота переключений	прим. 9000 телеграмм в час
Питание	электродинамический генератор
Частота	868.3 МГц
Максимальная мощность передачи	макс. 10 мВт
Скорость передачи данных	120 кБит/сек
Полоса пропускания	280 кГц
Дистанция чувствительности	макс. 300 м вне помещений, макс. 30 м внутри помещений
Время срабатывания	мин. 80 мс
Механическая долговечность	> 1 миллиона циклов включения
Примечание	нет сигнала присутствия



Zusatzinformation zu Montage- und Anschlussanleitungen
Additional information on mounting and wiring instructions
Information complémentaire aux instructions de montage et de câblage
Ulteriori informazioni sulle istruzioni di collegamento e montaggio
Informação adicional para as instruções de montagem
Дополнительная информация по монтажу и инструкциям по подключению

Auf Anfrage erhalten Sie diese Montage- und Anschlussanleitung auch in Ihrer Landessprache.

При поискване Вие ще получите тази асамблея, а също и връзката ръчно майчиния си език.

This mounting and wiring instruction is also available in your national language on request.

La cererea Dumneavoastră, vă trimitem instrucțiunile de folosire și instrucțiunile de montaj și în limba romana.

Ces Instructions de montage et de câblage sont disponibles sur demande, dans votre langue nationale.

Na požádání obdržíte tento návod na montáž a připojení také v jazyce vaší země.

Questa istruzione di collegamento e montaggio e' inoltre disponibile nella vostra lingua su richiesta.

Na vyžiadanie obdržíte tento návod na montáž a pripojenie takisto v jazyku vašej krajiny.

Estas instrucciones de montaje y conexionado se pueden solicitar en su idioma.

Egyeztetés után, kérésére, ezt a szerelési- és csatlakoztatási leírást, biztosítjuk az Ön anyanyelvén is.

Instruções de ligação e montagem podem ser disponibilizadas em outros idiomas também – consulte-nos.

Na zahtevo boste dobili ta navodila za montažo in priklop tudi v vašem domačem jeziku.

Εφόσον το ζητήσετε λαμβάνετε αυτές τις οδηγίες τοποθέτησης και σύνδεσης και στην γλώσσα της χώρας σας.

Dan il-manwal dwar il-muntagġ u konnessjonijiet huwa disponibbli wkoll fil-lingwa tieghek.

Niniejsza instrukcja montażu i podłączenia jest dostępna na życzenie w języku polskim.

Soovi korral on see installimis- ja ühendusjuhend saadaval ka teie riigikeeles.

Op aanvraag kunt u deze montage- en installatiehandleiding ook in uw taal verkrijgen.

Jei jums reikėtų šios įdiegimo ir pajungimo instrukcijos valstybine kalba, teiraukitės pardavėjo.

Den här monterings- och elinstallationsinstruktionen finns även tillgänglig på ditt nationella språk efter förfrågan.

Šo montāžas un pieslēgšanas instrukciju pēc pieprasījuma varat saņemt arī savas valsts valodā.

På anmodning kan De også rekvirere denne montage- og tilslutningsvejledning på Deres eget sprog.

Pyydettyäessä asennus- ja kykentaohjeet on saatavana myös sinun omalla äidinkielellä.

**.steute****// RF 95 EN868****Montage- und Anschlussanleitung / Funkschalter****Mounting and wiring instructions / Wireless switch****Instructions de montage et de câblage / Interrupteur de radio****Istruzioni di montaggio e collegamento / Interruttori di radio****Instruções de montagem e instalação / Fim de curso sem fio****Инструкции Монтаж и Коммутация / Переключатели с сигнальной технологией**



SCATTERGOOD & JOHNSON LTD

ELECTRICAL ENGINEERING & FLUID CONTROL DISTRIBUTORS

Est.1899

At Scattergood & Johnson Ltd, we pride ourselves on being a technical distributor to specialist industries.

Working with a range of quality product suppliers across a number of specialist markets, we are not your average 'box shifter' - we are your technical and supply chain partner.

We fully support every product we sell - for free! Our internal team and external sales engineers can answer any product or application question, no matter the complexity.

Backing up this technical ability is a range of 50,000+ products available from stock for nationwide next day delivery (same day if required!), or you can collect what you need from any of our trade counters around the UK.

Select your specialist interest below to learn more about how we can help.



Online, In Branch and On the Road - Scattergood & Johnson Ltd, there when you need us.

www.scatts.co.uk