

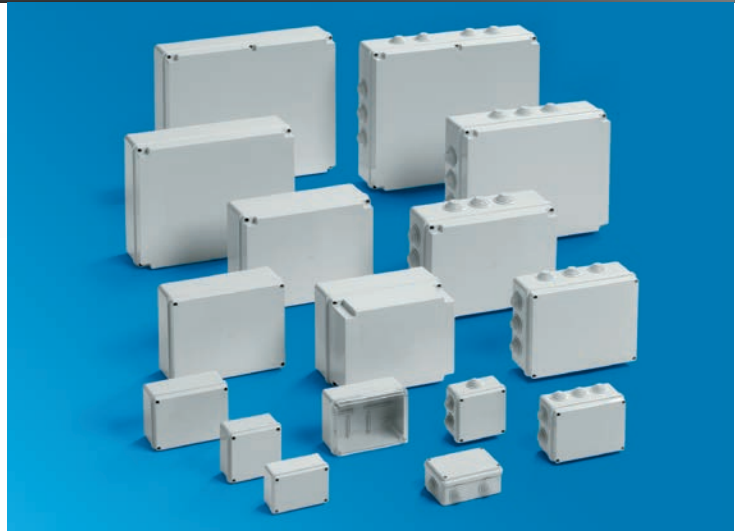
CASSETTE IP56 CON PARETI LISCE CHIUSURA CON VITI METALLICHE

TIPOLOGIA DI PRODOTTO:

Cassette da parete per derivazioni

APPLICAZIONI:

Installazione a parete in esterno



DIMENSIONI:	Denominazione	Dimensioni mm (LxAxP)	Tipo coperchio
	IP56 01 VM	100x100x50	standard
	IP56 02 VM	120x80x50	standard
	IP56 03 VM	150x110x70	standard
	IP56 03 TRASP VM	150x110x70	trasparente
	IP56 04 VM	190x140x70	standard
	IP56 04 TRASP VM	190x140x70	trasparente
	IP56 05 VM	240x190x90	standard
	IP56 05 TRASP VM	240x190x90	trasparente
	IP56 05 CA VM	240x190x160	alto
	IP56 06 VM	300x220x120	standard
	IP56 06 TRASP VM	300x220x120	trasparente
	IP56 06 CA VM	300x220x180	alto
	IP56 07 VM	380x300x120	standard
	IP56 07 TRASP VM	380x300x120	trasparente
	IP56 07 CA VM	380x300x180	alto
	IP56 08 VM	460x380x120	standard
	IP56 08 TRASP VM	460x380x120	trasparente
	IP56 08 CA VM	460x380x180	alto

COLORI:


Grigio RAL 7035

MATERIALE:

- ABS (*Halogen Free*)
- Policarbonato (*Halogen Free*) solo per coperchi trasparenti

DICHIARAZIONE DI CONFORMITÀ:

I prodotti della serie Pico rientrano nel campo di applicazione della Direttiva 2014/35/UE "Bassa Tensione" e risultano conformi ai requisiti essenziali da essa fissati.

La conformità alla direttiva è indicata mediante l'apposizione del marchio  e di tutti i simboli o le marcature previste sul prodotto, sull'imballaggio, sulle istruzioni di montaggio o sul catalogo e mediante la piena rispondenza alle Normative di prodotto.



**NORME
DI RIFERIMENTO:**

- EN 60670-1: "Involucri per apparecchi per installazioni elettriche fisse per usi domestici e similari. Parte 1: prescrizioni generali"
- EN 60670-22: "Involucri per apparecchi per installazioni elettriche fisse per usi domestici e similari. Parte 22: prescrizioni particolari per scatole e involucri di derivazione"

Grado di protezione dell'involucro secondo la norma EN 60529 "Gradi di protezione degli involucri (Codice IP)": IP56

Grado di resistenza agli impatti secondo la norma EN 62262 "Gradi di protezione degli involucri per apparecchiature elettriche contro impatti meccanici esterni (Codice IK)":

- Misure 01 – 02 – 03 – 04 (tutte le versioni): IK07 (2 joule)
- Misure 05 – 06 – 07 – 08 (tutte le versioni): IK08 (5 joule)

Grado di resistenza al filo incandescente secondo la EN 60695-2-11 "Prove relative ai rischi di incendio – Parte 2-11: Metodi di prova al filo incandescente – Metodi di prova dell'infiammabilità per prodotti finiti": superata la prova a 650 °C.

Grado di isolamento elettrico (EN 61439-1): i prodotti sono costruiti in modo tale da realizzare la protezione contro i contatti indiretti mediante l'isolamento completo (Classe II). A questo fine essi devono essere correttamente installati secondo le istruzioni che accompagnano il prodotto ed utilizzando gli appositi accessori (tappi copriviti, staffe di fissaggio).

**TEMPERATURA MINIMA
DI INSTALLAZIONE
E UTILIZZO:**

-25 °C

**TEMPERATURA MASSIMA
DI UTILIZZO:**

+60 °C

**TENSIONE NOMINALE
DI ISOLAMENTO:**

750 V

**RESISTENZA
AGLI AGENTI
CHIMICI:**

Soluzione salina	Acidi		Basi		Solventi				Olio minerale
	Concentrati	Diluiti	Concentrate	Diluite	Esano	Benzolo	Acetone	Alcol etilico	
Resistente	Non resistente	Resistente	Resistente	Resistente	Resistenza limitata	Non resistente	Non resistente	Resistenza limitata	Resistenza limitata

**RESISTENZA
AI RAGGI UV:**

sì

**ALTRE
CARATTERISTICHE:**

- Guide sul fondo per fissaggio di morsettiere
- Possibilità di alloggiamento di piastre di fondo (misure 04 – 05 – 06 – 07 – 08)
- Sistema di cerniere per coperchio (misure 04 – 05 – 06 – 07 – 08)
- Sistema di piombatura del coperchio (misure 04 – 05 – 06 – 07 – 08)

**MARCHI
E CERTIFICAZIONI:****CONFORMITÀ
ALLA NORMATIVA
2011/65/CE (ROHS):**

sì





SCATTERGOOD & JOHNSON LTD

ELECTRICAL ENGINEERING & FLUID CONTROL DISTRIBUTORS

Est.1899

At Scattergood & Johnson Ltd, we pride ourselves on being a technical distributor to specialist industries.

Working with a range of quality product suppliers across a number of specialist markets, we are not your average 'box shifter' - we are your technical and supply chain partner.

We fully support every product we sell - for free! Our internal team and external sales engineers can answer any product or application question, no matter the complexity.

Backing up this technical ability is a range of 50,000+ products available from stock for nationwide next day delivery (same day if required!), or you can collect what you need from any of our trade counters around the UK.

Select your specialist interest below to learn more about how we can help.



Online, In Branch and On the Road - Scattergood & Johnson Ltd, there when you need us.

www.scatts.co.uk