

NEW
12 - 30 V
wide range

Industrie- und Maschinenleuchten Industrial and machine luminaires

Made in Germany



SANGEL[®]
Systemtechnik

Liebe Leser,

mit unserem Know-how entwickeln und fertigen wir an unserem Standort in Bielefeld LED-Industrie- und Maschinenleuchten mit höchster Qualität. Was für viele Hersteller ein Standardsatz ist, der in keinem Katalog fehlen darf, ist für uns eine Philosophie - Denn wir leben Qualität!

Das fängt bei uns bei der Wareneingangskontrolle an, denn jede Charge wird geprüft und bei nur einem defekten Artikel geht die komplette Lieferung zurück zum Lieferanten. Für viele ist CE nur eine Selbsterklärung - Für uns eine Selbstverpflichtung! Jedes Produkt ist bei uns sorgfältig nach allen CE-Vorgaben geprüft und dokumentiert. Das Thema EMV nehmen wir sehr ernst! Deshalb verkaufen wir kein Produkt, welches nicht sicher den EMV-Test im Labor bestanden hat - Das können wir nachweisen! Jede fertige gebaute Leuchte wird zu 100 Prozent auf Herz und Nieren geprüft, bevor sie verpackt wird.

In Sachen Qualität sind wir kompromisslos! Hitze- und Kälte-tests, mechanische Tests und IP- sowie Überspannungstests führen wir selbst durch und bringen sämtliche Bauteile an ihre absolute Belastungsgrenze, um Ihnen mit gutem Gefühl sagen zu können „Wir entwickeln und fertigen LED-Leuchten mit höchster Qualität!“

Wir bieten Ihnen ein umfangreiches Portfolio an Industrie- und Maschinenleuchten basierend auf dem neuesten Stand der LED-Technologie. Mit Schutzklassen von IP40 bis IP69K sind unsere Leuchten gegen Staub bis hin zur Hochdruckreinigung problemlos einsetzbar. Mit 24V- und 230V-Leuchten, sowie der 12-30V-Spannungsränge decken wir außerordentlich große Bereiche in der Industrie ab. Mit Sicherheitsglas-, PMMA-Abdeckung und PU-Verguss sind unsere Leuchten vielfältig einsetzbar und erfüllen neben dem Einsatz in Werkzeugmaschinen auch Anforderungen im Lebensmittelbereich, wie zum Beispiel die FDA-Konformität.



Dear Readers,

With our know-how we develop and manufacture LED Industrial and machine lights with highest quality at our facility in Bielefeld. What is a standard phrase for many manufacturers, which should never be missing in a catalogue, is a philosophy for us - Because we live quality!

That begins with our incoming goods inspection, because we check every shipment and if just one item is defect we ship the whole delivery back to our supplier. For many CE is just a self-declaration - for us it is self-commitment! Every product is proven according to the CE-specifications and documented. We take the topic EMC very seriously! Because of that we don't sell any product which hasn't passed the EMC-test in the laboratory - we can prove that! All assembled luminaires are one hundred percent tested, before they are being packed.

In terms of quality we don't make any compromises! We do Heat- and cold tests, mechanical tests and IP- as well as overvoltage tests by ourselves and bring all components to their limit to tell you with a good feeling „we develop and manufacture LED-luminaires with highest quality!“

We offer you an extensive range of industrial and machine luminaires featuring state-of-the art LED technology. With protection classes from IP40 to IP69K our luminaires are protected applications from dust to high pressure cleaning. With 24V- and 230V luminaires, as well as 12 to 30V voltage range we cover an extraordinary amount of industrial applications. With safety glass-, PMMA-cover and PU-casting our luminaires are very versatile in use and fulfil in addition to the use in machine tools also the requirements in the food and beverage sector, like for example the FDA-conformity.

Maschinenbau



Medizintechnik



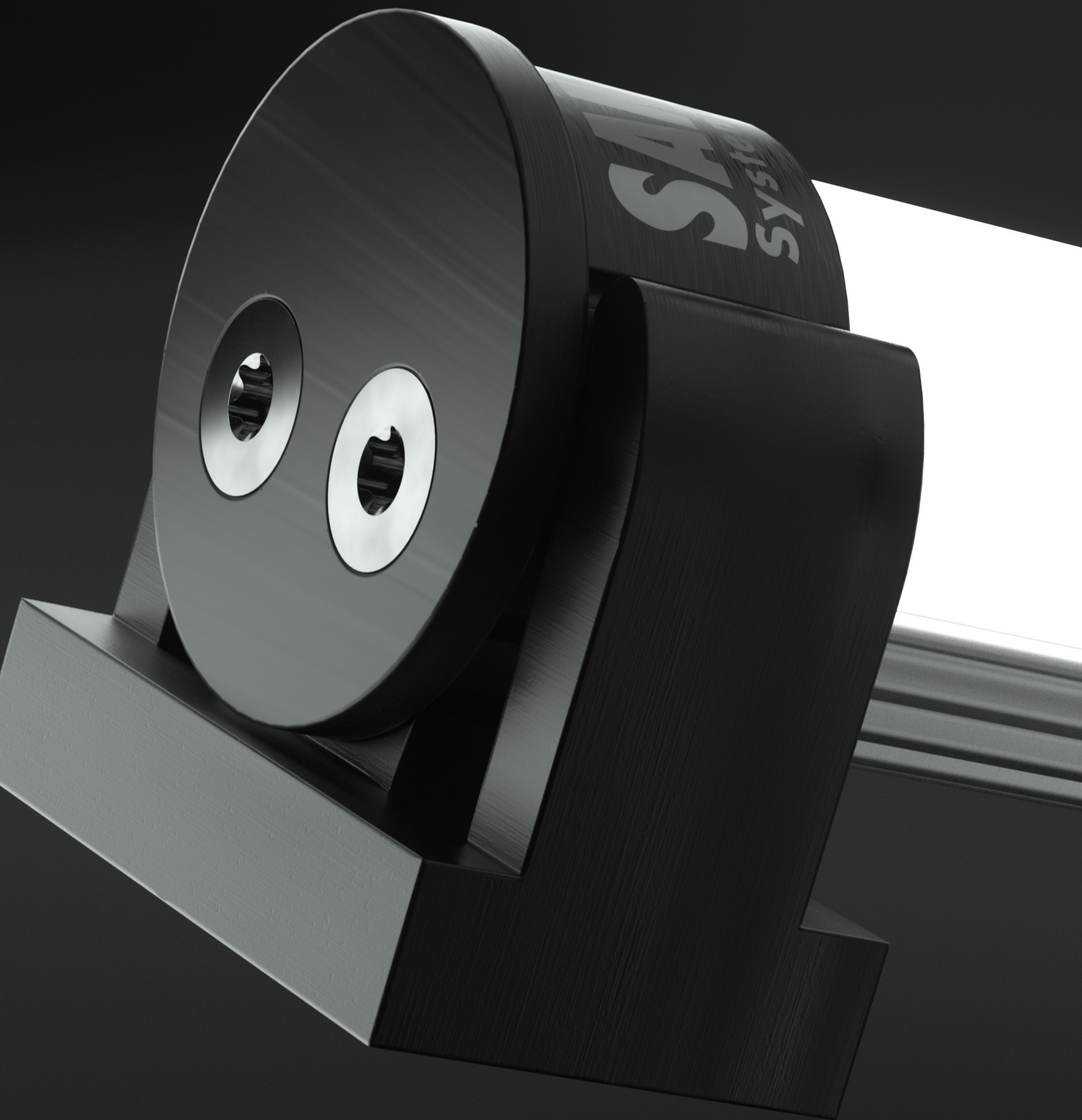
Erneuerbare
Energien



Mobile
Automation



LED Aufbauleuchte ELN
LED surface mounted luminaire ELN



Unsere LED-Aufbauleuchte ELN erfüllt alle Anforderungen der Schutzart IP54. Diese Leuchte ist die Weiterentwicklung der EL-Type und bildet auch die konsequente Umsetzung in puncto Preisattraktivität. Diese ELN-Type verfügen nun über eine arretierende Ausrichtung und ist auf eine schlanke Produktion hin konstruiert. Neu ist auch die optionale Durchverdrahtung der Leuchten, sprechen Sie uns dazu einfach an. Die PMMA-Lichtscheibe sorgt im gewohnten Standard für eine homogene Ausleuchtung.

Für Anwendungen im Bereich der Zerspanung oder Lebensmitteltechnik nutzen Sie unser vielfältiges Angebot der Aufbauleuchten L. Gleiches gilt, wenn Sie fokussiertes statt gestreutem Licht benötigen. Sehen Sie hierzu bitte unsere Familie LO mit Optiken in 30 oder 60 Grad. Für einen klaren Blick sorgen 5.700K bei allen Varianten diesen Typs. Der M8-Steckverbinder erzielt einen schnellen und flexiblen Anschluss.

Our LED Surface Mounted Luminaire ELN fulfils all requirements according to protection type IP54. This luminaire is the advancement of the EL type and shows the consequent improvement in puncto price attractiveness. This ELN type has a latch for locking the body in the supposed direction and is developed to ensure a lean production. New is also the optional daisy chain installation, for this option just get in touch with us. The PMMA coverage stands for a homogenous illumination.

For applications used in machining or food engineering please see our diverse scope of our Surface Mounted Luminaire L. The same applies if you need a focused light instead of diffuse. For this purpose please see our luminaire family LO with optices in 30 or 60 degrees. The 5700K colour temperature ensures a clear view at all versions of this type. The M8 connector achieves a quick and flexible connection.

Nomenklatur Nomenclature	Katalognr. Catalogue no.	Länge Length	Anschluss Connection type	Lichtstrom Luminous flux	Leistungsaufnahme Power consumption	Lichtfarbe Light temp.
-----------------------------	-----------------------------	-----------------	------------------------------	-----------------------------	--	---------------------------

Drehbare Halterung | Turnable mounting

LED ELN 140 PMMAAd-M8-57	15070243	a: 176,0 mm b: 149,0 mm	M8 Steckverbinder M8 connector	ca. 603 lm	3,8W	5.700K
LED ELN 280 PMMAAd-M8-57	15070244	a: 316,0 mm b: 289,0 mm	M8 Steckverbinder* M8 connector*	ca. 1206 lm	7,5W	5.700K
LED ELN 420 PMMAAd-M8-57	15070245	a: 456,0 mm b: 429,0 mm	M8 Steckverbinder* M8 connector*	ca. 1806 lm	11,3W	5.700K
LED ELN 560 PMMAAd-M8-57	15070246	a: 596,0 mm b: 569,0 mm	M8 Steckverbinder* M8 connector*	ca. 2412 lm	14,9W	5.700K
LED ELN 700 PMMAAd-M8-57	15070247	a: 736,0 mm b: 709,0 mm	M8 Steckverbinder* M8 connector*	ca. 3015 lm	18,8W	5.700K
LED ELN 840 PMMAAd-M8-57	15070248	a: 876,0 mm b: 849,0 mm	M8 Steckverbinder* M8 connector*	ca. 3618 lm	22,4W	5.700K
LED ELN 980 PMMAAd-M8-57	15070249	a: 1016,0 mm b: 989,0 mm	M8 Steckverbinder* M8 connector*	ca. 4221 lm	26,2W	5.700K
LED ELN 1120 PMMAAd-M8-57	15070250	a: 1156,0 mm b: 1129,0 mm	M8 Steckverbinder* M8 connector*	ca. 4824 lm	29,9W	5.700K

Drehbare Halterung mit zweitem Flansch zum Durchschleifen | Turnable mounting with second flange for loop through

LED ELN 140 PMMAAd-M8D-57	15070311	a: 176,0 mm b: 149,0 mm c: 183,0 mm	M8 Steckverbinder* M8 connector*	ca. 603 lm	3,8W	5.700K
LED ELN 280 PMMAAd-M8D-57	15070312	a: 316,0 mm b: 289,0 mm c: 323,0 mm	M8 Steckverbinder* M8 connector*	ca. 1206 lm	7,5W	5.700K
LED ELN 420 PMMAAd-M8D-57	15070313	a: 456,0 mm b: 429,0 mm c: 463,0 mm	M8 Steckverbinder* M8 connector*	ca. 1806 lm	11,3W	5.700K
LED ELN 560 PMMAAd-M8D-57	15070314	a: 596,0 mm b: 569,0 mm c: 603,0 mm	M8 Steckverbinder* M8 connector*	ca. 2412 lm	14,9W	5.700K
LED ELN 700 PMMAAd-M8D-57	15070315	a: 736,0 mm b: 709,0 mm c: 743,0 mm	M8 Steckverbinder* M8 connector*	ca. 3015 lm	18,8W	5.700K
LED ELN 840 PMMAAd-M8D-57	15070316	a: 876,0 mm b: 849,0 mm c:	M8 Steckverbinder* M8 connector*	ca. 3618 lm	22,4W	5.700K

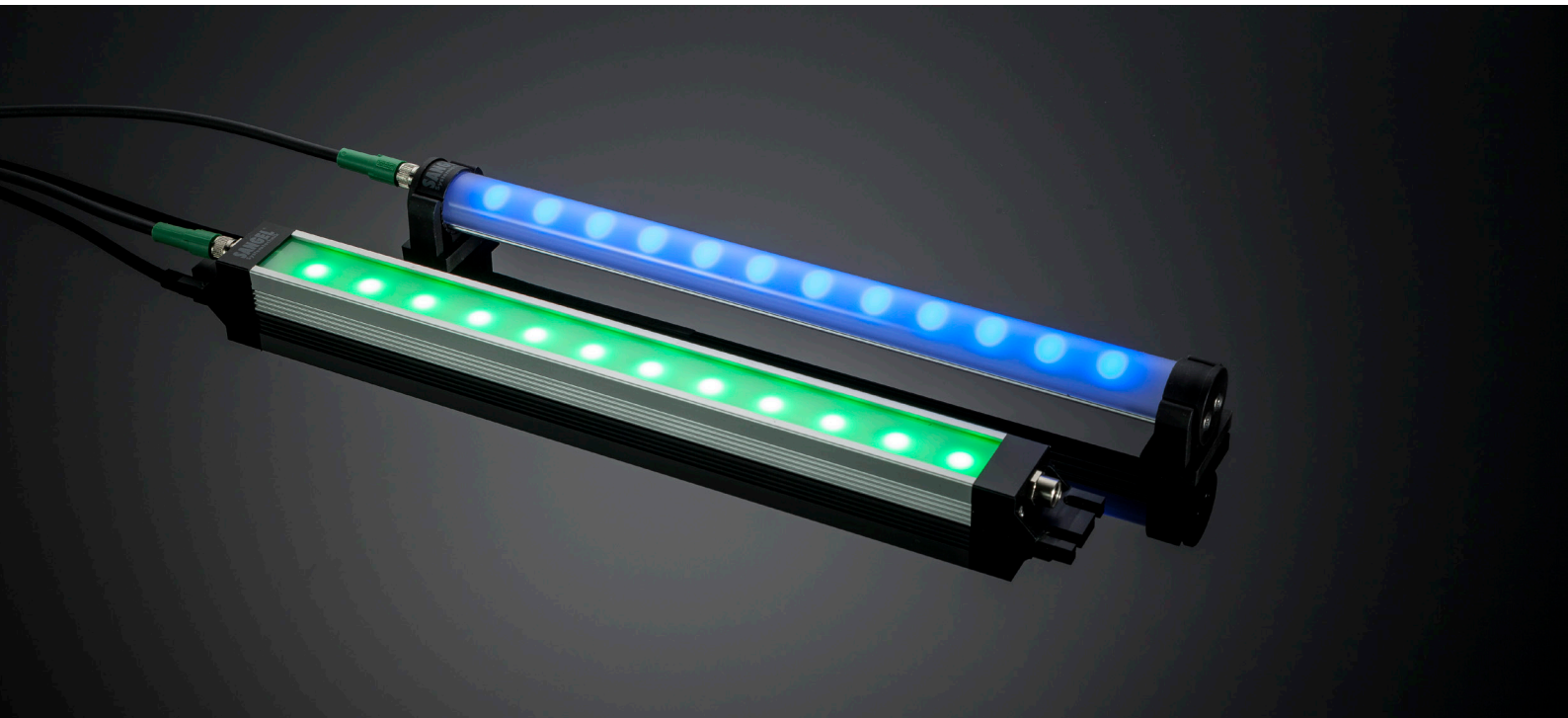
Hinweis: Bei durchschleifender Verbindung 48W Gesamtleistung nicht überschreiten.

Note: Do not exceed 48W of total power consumption when doing loop-through connection.

*Die passenden Anschlussleitungen finden Sie auf Seite 98. | The corresponding connection cables can be found on page 98.

Technische Änderungen vorbehalten. Lichtstrom und Lichtfarbe können variieren.
Subject to technical changes. The luminous flux and colour temperature may vary.

SANGEL[®]
Systemtechnik



SANGEL® Systemtechnik GmbH
Bechterdisser Str. 67
33719 Bielefeld
Fon +49 (0)521.91175-0
Fax +49 (0)521.91175-75
www.sangel.com
sales@sangel.com

Ausgabe 1 | 2020
0-00000-13313

SANGEL[®]
Systemtechnik



SCATTERGOOD & JOHNSON LTD

ELECTRICAL ENGINEERING & FLUID CONTROL DISTRIBUTORS

Est.1899

At Scattergood & Johnson Ltd, we pride ourselves on being a technical distributor to specialist industries.

Working with a range of quality product suppliers across a number of specialist markets, we are not your average 'box shifter' - we are your technical and supply chain partner.

We fully support every product we sell - for free! Our internal team and external sales engineers can answer any product or application question, no matter the complexity.

Backing up this technical ability is a range of 50,000+ products available from stock for nationwide next day delivery (same day if required!), or you can collect what you need from any of our trade counters around the UK.

Select your specialist interest below to learn more about how we can help.



Online, In Branch and On the Road - Scattergood & Johnson Ltd, there when you need us.

www.scatts.co.uk