

NEW
12 - 30 V
wide range

Industrie- und Maschinenleuchten Industrial and machine luminaires

Made in Germany



SANGEL[®]
Systemtechnik

Liebe Leser,

mit unserem Know-how entwickeln und fertigen wir an unserem Standort in Bielefeld LED-Industrie- und Maschinenleuchten mit höchster Qualität. Was für viele Hersteller ein Standardsatz ist, der in keinem Katalog fehlen darf, ist für uns eine Philosophie - Denn wir leben Qualität!

Das fängt bei uns bei der Wareneingangskontrolle an, denn jede Charge wird geprüft und bei nur einem defekten Artikel geht die komplette Lieferung zurück zum Lieferanten. Für viele ist CE nur eine Selbsterklärung - Für uns eine Selbstverpflichtung! Jedes Produkt ist bei uns sorgfältig nach allen CE-Vorgaben geprüft und dokumentiert. Das Thema EMV nehmen wir sehr ernst! Deshalb verkaufen wir kein Produkt, welches nicht sicher den EMV-Test im Labor bestanden hat - Das können wir nachweisen! Jede fertige gebaute Leuchte wird zu 100 Prozent auf Herz und Nieren geprüft, bevor sie verpackt wird.

In Sachen Qualität sind wir kompromisslos! Hitze- und Kälte-tests, mechanische Tests und IP- sowie Überspannungstests führen wir selbst durch und bringen sämtliche Bauteile an ihre absolute Belastungsgrenze, um Ihnen mit gutem Gefühl sagen zu können „Wir entwickeln und fertigen LED-Leuchten mit höchster Qualität!“

Wir bieten Ihnen ein umfangreiches Portfolio an Industrie- und Maschinenleuchten basierend auf dem neuesten Stand der LED-Technologie. Mit Schutzklassen von IP40 bis IP69K sind unsere Leuchten gegen Staub bis hin zur Hochdruckreinigung problemlos einsetzbar. Mit 24V- und 230V-Leuchten, sowie der 12-30V-Spannungsränge decken wir außerordentlich große Bereiche in der Industrie ab. Mit Sicherheitsglas-, PMMA-Abdeckung und PU-Verguss sind unsere Leuchten vielfältig einsetzbar und erfüllen neben dem Einsatz in Werkzeugmaschinen auch Anforderungen im Lebensmittelbereich, wie zum Beispiel die FDA-Konformität.



Dear Readers,

With our know-how we develop and manufacture LED Industrial and machine lights with highest quality at our facility in Bielefeld. What is a standard phrase for many manufacturers, which should never be missing in a catalogue, is a philosophy for us - Because we live quality!

That begins with our incoming goods inspection, because we check every shipment and if just one item is defect we ship the whole delivery back to our supplier. For many CE is just a self-declaration - for us it is self-commitment! Every product is proven according to the CE-specifications and documented. We take the topic EMC very seriously! Because of that we don't sell any product which hasn't passed the EMC-test in the laboratory - we can prove that! All assembled luminaires are one hundred percent tested, before they are being packed.

In terms of quality we don't make any compromises! We do Heat- and cold tests, mechanical tests and IP- as well as overvoltage tests by ourselves and bring all components to their limit to tell you with a good feeling „we develop and manufacture LED-luminaires with highest quality!“

We offer you an extensive range of industrial and machine luminaires featuring state-of-the art LED technology. With protection classes from IP40 to IP69K our luminaires are protected applications from dust to high pressure cleaning. With 24V- and 230V luminaires, as well as 12 to 30V voltage range we cover an extraordinary amount of industrial applications. With safety glass-, PMMA-cover and PU-casting our luminaires are very versatile in use and fulfil in addition to the use in machine tools also the requirements in the food and beverage sector, like for example the FDA-conformity.

Maschinenbau



Medizintechnik



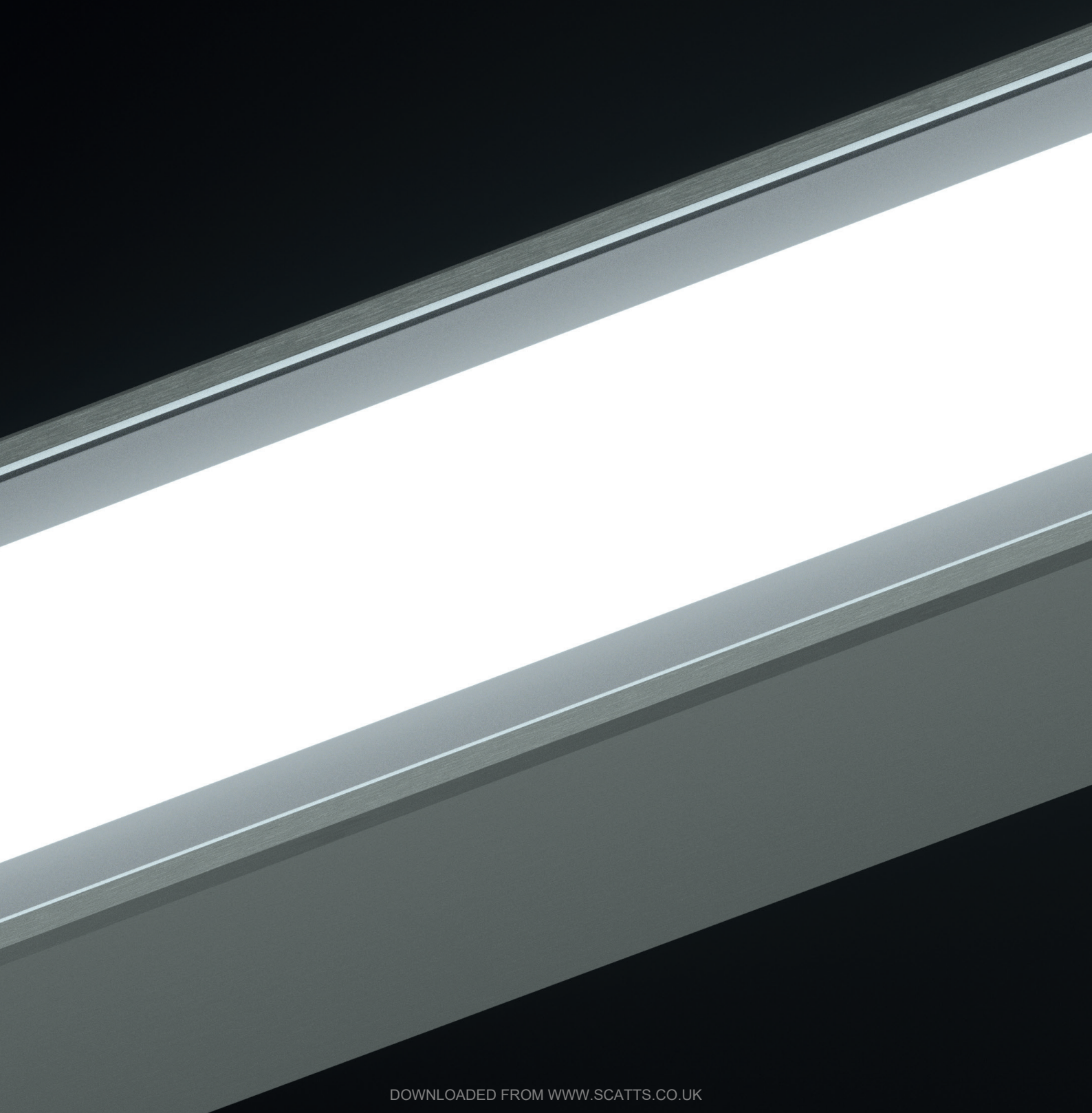
Erneuerbare
Energien

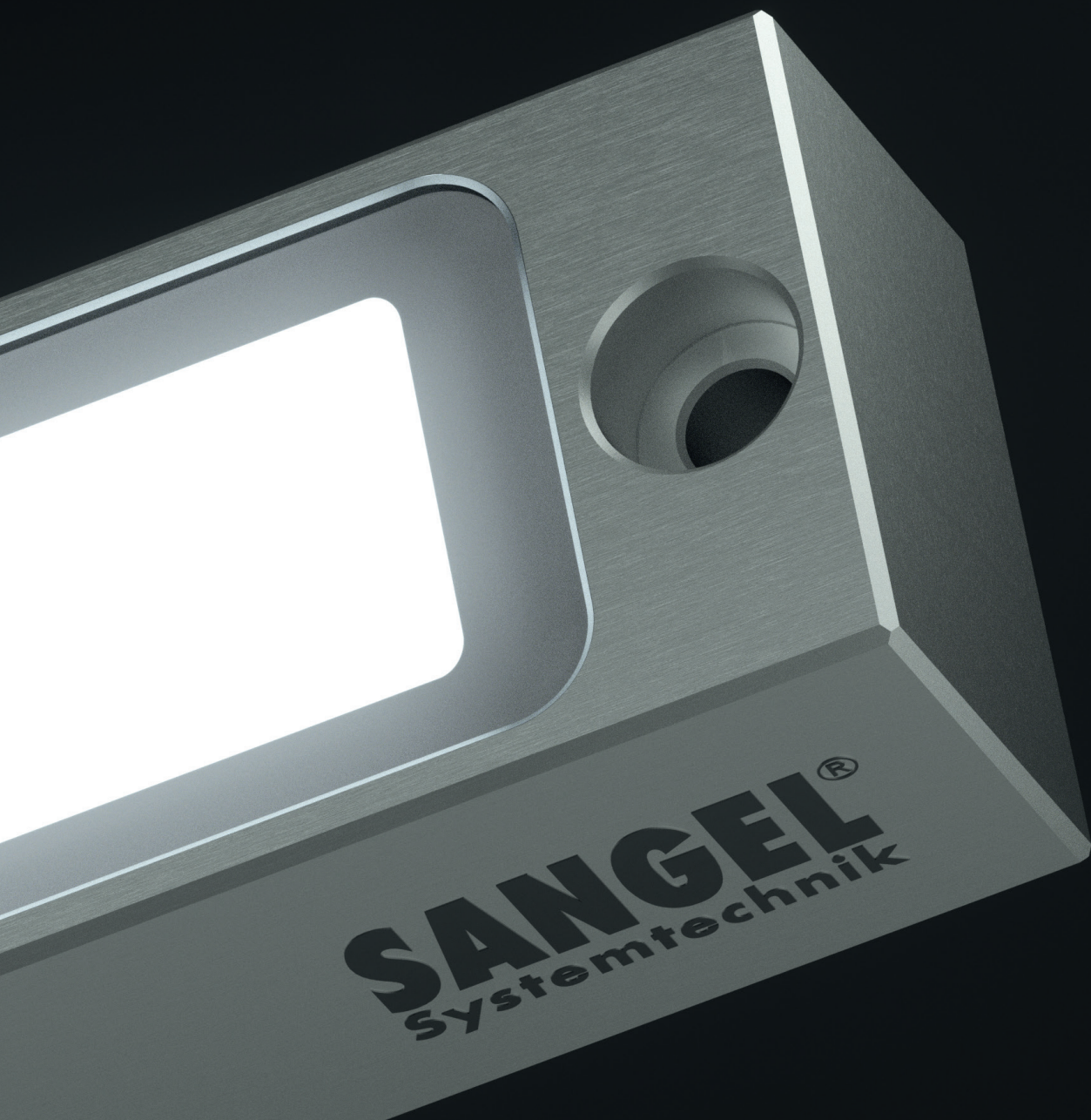


Mobile
Automation



LED Aufbauleuchte KL
LED surface mounted luminaire KL





Für unsere LED Kompaktleuchte haben wir nicht umsonst diesen Namen gewählt. Klein und handlich passt sie sich diversen Anforderungen an, dabei entspricht sie höchster Lichtqualität. Das eloxierte Aluminiumgehäuse entspricht der Schutzart IP67 und ist somit unempfindlich gegen Spritzwasser und Staub. Ihr Einsatz ist auch für grösste Anwendungen vorgesehen.

Wir liefern die LED Kompaktleuchte im Standard mit 3 Meter Kabel oder wahlweise mit M8 Steckverbinder. Als Lichtscheibe wählen Sie aus diffusem Acryl- oder Einscheibensicherheitsglas (ESG).

Our LED compact luminaire really does live up to its name. Small and easy to handle, it can be adapted to suit widely varying requirements, all whilst guaranteeing maximum lighting quality. The anodised aluminium housing has an IP67 protection rating, meaning it is resistant to splashing water and dust. It is also designed to withstand the challenges faced within the toughest of applications.

The LED compact luminaire comes with your choice of a 3 metre cable or M8 connector as standard. For the light cover, you can select from diffuse acrylic glass and single-pane safety glass.

LED Aufbauleuchte KL 105

LED surface mounted luminaire KL 105

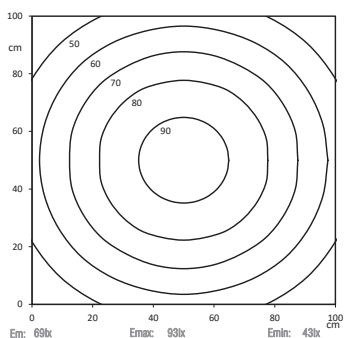
Kompakte LED Maschinenleuchte mit 24V Betriebsspannung
Compact LED machine luminaire with 24V operating voltage



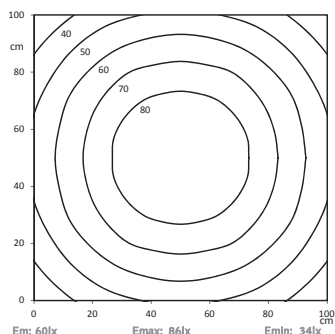
Lichtverteilung | Light distribution

Lichtpunkthöhe | Light source height: 100cm

PMMA diffus | PMMA diffuse

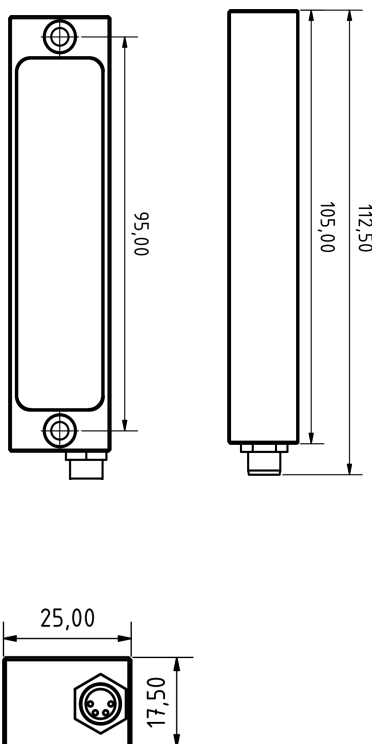


ESG diffus | Single-pane-safety glass diffuse



Dimensionierung | Dimensions

Maximaler Schraubenkopfdurchmesser |
Maximum screw head diameter: \varnothing 7,4 mm



Technische Daten | Technical data

Leistung:	3,1W
Power:	3,1W
Anschlusswert:	24V DC (-10%/+15%)
Connection value:	24V DC (-10%/+15%)
Anschluss:	Steckverbinder M8 4pol. A codiert
Connection type:	M8 connector 4pol. A coded
Gehäuse:	Aluminium eloxiert
Housing:	Anodised aluminium
Schutzart:	IP67
Protection rating:	IP67
Schutzklasse:	III
Protection class:	III
Abdeckung:	PMMA diffus oder ESG diffus
Cover:	PMMA diffuse or safety glass diffuse
Farbtreue:	Ra / CRI \geq 80
Colour rendering:	Ra / CRI \geq 80
Lebensdauer:	min. 60 000h
Service life:	min. 60 000h
Max. Umgebungstemperatur:	-20°C / +45°C
Max. ambient temperature:	-20°C / +45°C
Optik:	120° Optik
Optics:	120° optics
Belegung:	1 = DC (+) br br
Pin assignment:	2 = Eco (+) ws wh
	3 = DC (-) bl bl
	4 = NC

Normen / Approbationen Standards / Approvals

DIN EN 55015 (EMV)
DIN EN 61547 (EMV)
DIN EN 60598-1
DIN EN 62471



Nomenklatur Nomenclature	Katalognr. Catalogue no.	Abdeckung Cover	Anschluss Connection type	Lichtstrom Luminous flux	Lichtfarbe Light temp.
LED KL 105 PMMA _d -M8-57	15070132	PMMA diffus PMMA diffuse	M8 Steckverbinder M8 connector 4pol.	ca. 402 lm	5.700K
LED KL 105 PMMA _d -M8-40	15070134	PMMA diffus PMMA diffuse	M8 Steckverbinder M8 connector 4pol.	ca. 402 lm	4.000K
LED KL 105 ESG _d -M8-57	15070136	ESG diffus safety glass diffuse	M8 Steckverbinder M8 connector 4pol.	ca. 402 lm	5.700K
LED KL 105 ESG _d -M8-40	15070138	ESG diffus safety glass diffuse	M8 Steckverbinder M8 connector 4pol.	ca. 402 lm	4.000K

*Die passenden Anschlussleitungen finden Sie auf Seite 98. | The corresponding connection cables can be found on page 98.

Technische Änderungen vorbehalten. Lichtstrom und Lichtfarbe können variieren.
Subject to technical changes. The luminous flux and colour temperature may vary.

SANGEL[®]
Systemtechnik

LED Aufbauleuchte KL 185

LED surface mounted luminaire KL 185

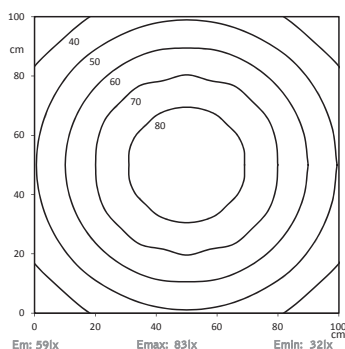
Kompakte LED Maschinenleuchte mit 24V Betriebsspannung
Compact LED machine luminaire with 24V operating voltage



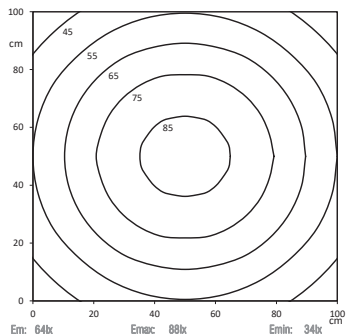
Lichtverteilung | Light distribution

Lichtpunkthöhe | Light source height: 100cm

PMMA diffus | PMMA diffuse

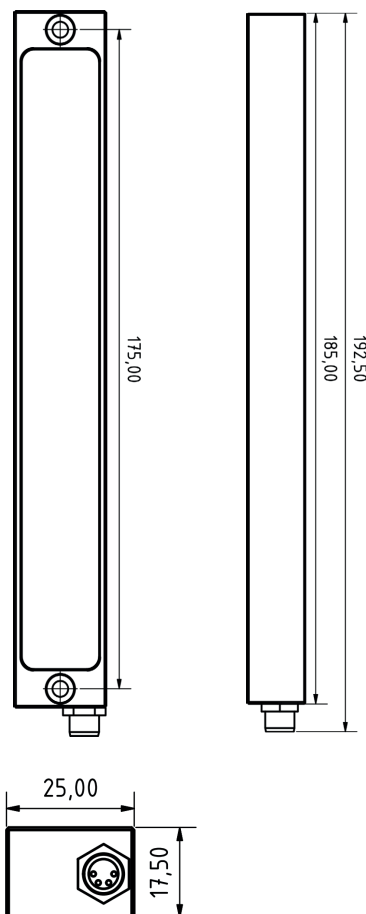


ESG diffus | Single-pane-safety glass diffuse



Dimensionierung | Dimensions

Maximaler Schraubenkopfdurchmesser |
Maximum screw head diameter: \varnothing 7,4 mm



Technische Daten | Technical data

Leistung: Power:	6,2W 6,2W
Anschlusswert: Connection value:	24V DC (-10%/+15%) 24V DC (-10%/+15%)
Anschluss: Connection type:	M8 Steckverbinder 4pol. A codiert M8 connector 4pol. A coded
Gehäuse: Housing:	Aluminium eloxiert Anodised aluminium
Schutzart: Protection rating:	IP67 IP67
Schutzklasse: Protection class:	III III
Abdeckung: Cover:	PMMA diffus oder ESG diffus PMMA diffuse or safety glass diffuse
Farbtreue: Colour rendering:	Ra / CRI \geq 80 Ra / CRI \geq 80
Lebensdauer: Service life:	min. 60 000h min. 60 000h
Max. Umgebungstemperatur: Max. ambient temperature:	-20°C / +45°C -20°C / +45°C
Optik: Optics:	120° Optik 120° optics
Belegung: Pin assignment:	1 = DC (+) br br 2 = Eco (+) ws wh 3 = DC (-) bl bl 4 = NC

Normen / Approbationen Standards / approvals

DIN EN 55015 (EMV)
DIN EN 61547 (EMV)
DIN EN 60598-1
DIN EN 62471



E-Mail

sales@sangel.com



Hotline

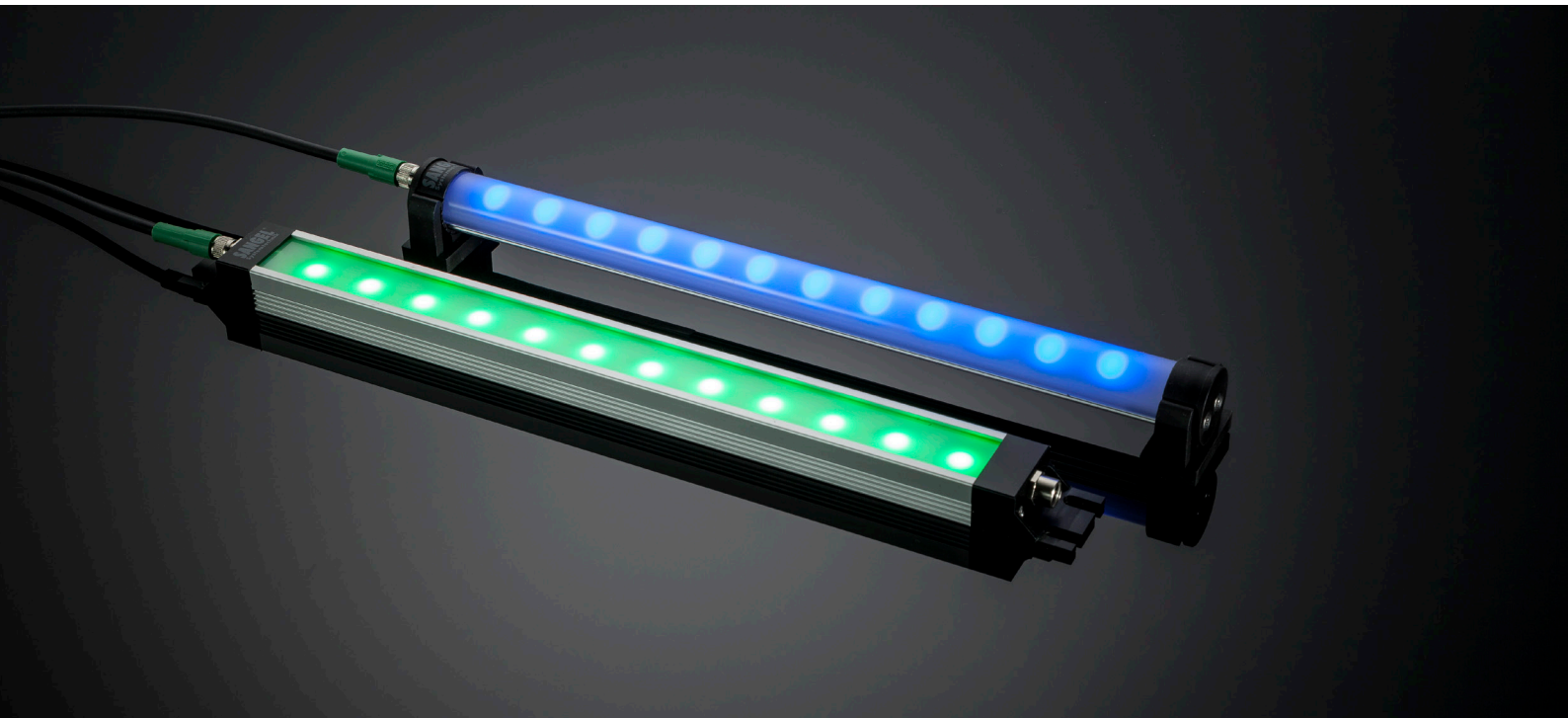
+49 521.911750

Nomenklatur Nomenclature	Katalognr. Catalogue no.	Abdeckung Cover	Anschluss Connection type	Lichtstrom Luminous flux	Lichtfarbe Light temp.
LED KL 185 PMMA _d -M8-57	15070140	PMMA diffus PMMA diffuse	M8 Steckverbinder M8 connector 4pol.	ca. 804 lm	5.700K
LED KL 185 PMMA _d -M8-40	15070142	PMMA diffus PMMA diffuse	M8 Steckverbinder M8 connector 4pol.	ca. 804 lm	4.000K
LED KL 185 ESG _d -M8-57	15070144	ESG diffus safety glass diffuse	M8 Steckverbinder M8 connector 4pol.	ca. 804 lm	5.700K
LED KL 185 ESG _d -M8-40	15070146	ESG diffus safety glass diffuse	M8 Steckverbinder M8 connector 4pol.	ca. 804 lm	4.000K

*Die passenden Anschlussleitungen finden Sie auf Seite 98. | The corresponding connection cables can be found on page 98.

Technische Änderungen vorbehalten. Lichtstrom und Lichtfarbe können variieren.
Subject to technical changes. The luminous flux and colour temperature may vary.

SANGEL[®]
Systemtechnik



SANGEL® Systemtechnik GmbH
Bechterdisser Str. 67
33719 Bielefeld
Fon +49 (0)521.91175-0
Fax +49 (0)521.91175-75
www.sangel.com
sales@sangel.com

Ausgabe 1 | 2020
0-000000-13313

SANGEL®
Systemtechnik



SCATTERGOOD & JOHNSON LTD

ELECTRICAL ENGINEERING & FLUID CONTROL DISTRIBUTORS

Est.1899

At Scattergood & Johnson Ltd, we pride ourselves on being a technical distributor to specialist industries.

Working with a range of quality product suppliers across a number of specialist markets, we are not your average 'box shifter' - we are your technical and supply chain partner.

We fully support every product we sell - for free! Our internal team and external sales engineers can answer any product or application question, no matter the complexity.

Backing up this technical ability is a range of 50,000+ products available from stock for nationwide next day delivery (same day if required!), or you can collect what you need from any of our trade counters around the UK.

Select your specialist interest below to learn more about how we can help.



Online, In Branch and On the Road - Scattergood & Johnson Ltd, there when you need us.

www.scatts.co.uk