

**NEW**  
12 - 30 V  
wide range

# Industrie- und Maschinenleuchten Industrial and machine luminaires

Made in Germany



**SANGEL**<sup>®</sup>  
Systemtechnik

Liebe Leser,

mit unserem Know-how entwickeln und fertigen wir an unserem Standort in Bielefeld LED-Industrie- und Maschinenleuchten mit höchster Qualität. Was für viele Hersteller ein Standardsatz ist, der in keinem Katalog fehlen darf, ist für uns eine Philosophie - Denn wir leben Qualität!

Das fängt bei uns bei der Wareneingangskontrolle an, denn jede Charge wird geprüft und bei nur einem defekten Artikel geht die komplette Lieferung zurück zum Lieferanten. Für viele ist CE nur eine Selbsterklärung - Für uns eine Selbstverpflichtung! Jedes Produkt ist bei uns sorgfältig nach allen CE-Vorgaben geprüft und dokumentiert. Das Thema EMV nehmen wir sehr ernst! Deshalb verkaufen wir kein Produkt, welches nicht sicher den EMV-Test im Labor bestanden hat - Das können wir nachweisen! Jede fertige gebaute Leuchte wird zu 100 Prozent auf Herz und Nieren geprüft, bevor sie verpackt wird.

In Sachen Qualität sind wir kompromisslos! Hitze- und Kälte-tests, mechanische Tests und IP- sowie Überspannungstests führen wir selbst durch und bringen sämtliche Bauteile an ihre absolute Belastungsgrenze, um Ihnen mit gutem Gefühl sagen zu können „Wir entwickeln und fertigen LED-Leuchten mit höchster Qualität!“

Wir bieten Ihnen ein umfangreiches Portfolio an Industrie- und Maschinenleuchten basierend auf dem neuesten Stand der LED-Technologie. Mit Schutzklassen von IP40 bis IP69K sind unsere Leuchten gegen Staub bis hin zur Hochdruckreinigung problemlos einsetzbar. Mit 24V- und 230V-Leuchten, sowie der 12-30V-Spannungsränge decken wir außerordentlich große Bereiche in der Industrie ab. Mit Sicherheitsglas-, PMMA-Abdeckung und PU-Verguss sind unsere Leuchten vielfältig einsetzbar und erfüllen neben dem Einsatz in Werkzeugmaschinen auch Anforderungen im Lebensmittelbereich, wie zum Beispiel die FDA-Konformität.



Dear Readers,

With our know-how we develop and manufacture LED Industrial and machine lights with highest quality at our facility in Bielefeld. What is a standard phrase for many manufacturers, which should never be missing in a catalogue, is a philosophy for us - Because we live quality!

That begins with our incoming goods inspection, because we check every shipment and if just one item is defect we ship the whole delivery back to our supplier. For many CE is just a self-declaration - for us it is self-commitment! Every product is proven according to the CE-specifications and documented. We take the topic EMC very seriously! Because of that we don't sell any product which hasn't passed the EMC-test in the laboratory - we can prove that! All assembled luminaires are one hundred percent tested, before they are being packed.

In terms of quality we don't make any compromises! We do Heat- and cold tests, mechanical tests and IP- as well as overvoltage tests by ourselves and bring all components to their limit to tell you with a good feeling „we develop and manufacture LED-luminaires with highest quality!“

We offer you an extensive range of industrial and machine luminaires featuring state-of-the art LED technology. With protection classes from IP40 to IP69K our luminaires are protected applications from dust to high pressure cleaning. With 24V- and 230V luminaires, as well as 12 to 30V voltage range we cover an extraordinary amount of industrial applications. With safety glass-, PMMA-cover and PU-casting our luminaires are very versatile in use and fulfil in addition to the use in machine tools also the requirements in the food and beverage sector, like for example the FDA-conformity.

Maschinenbau



Medizintechnik



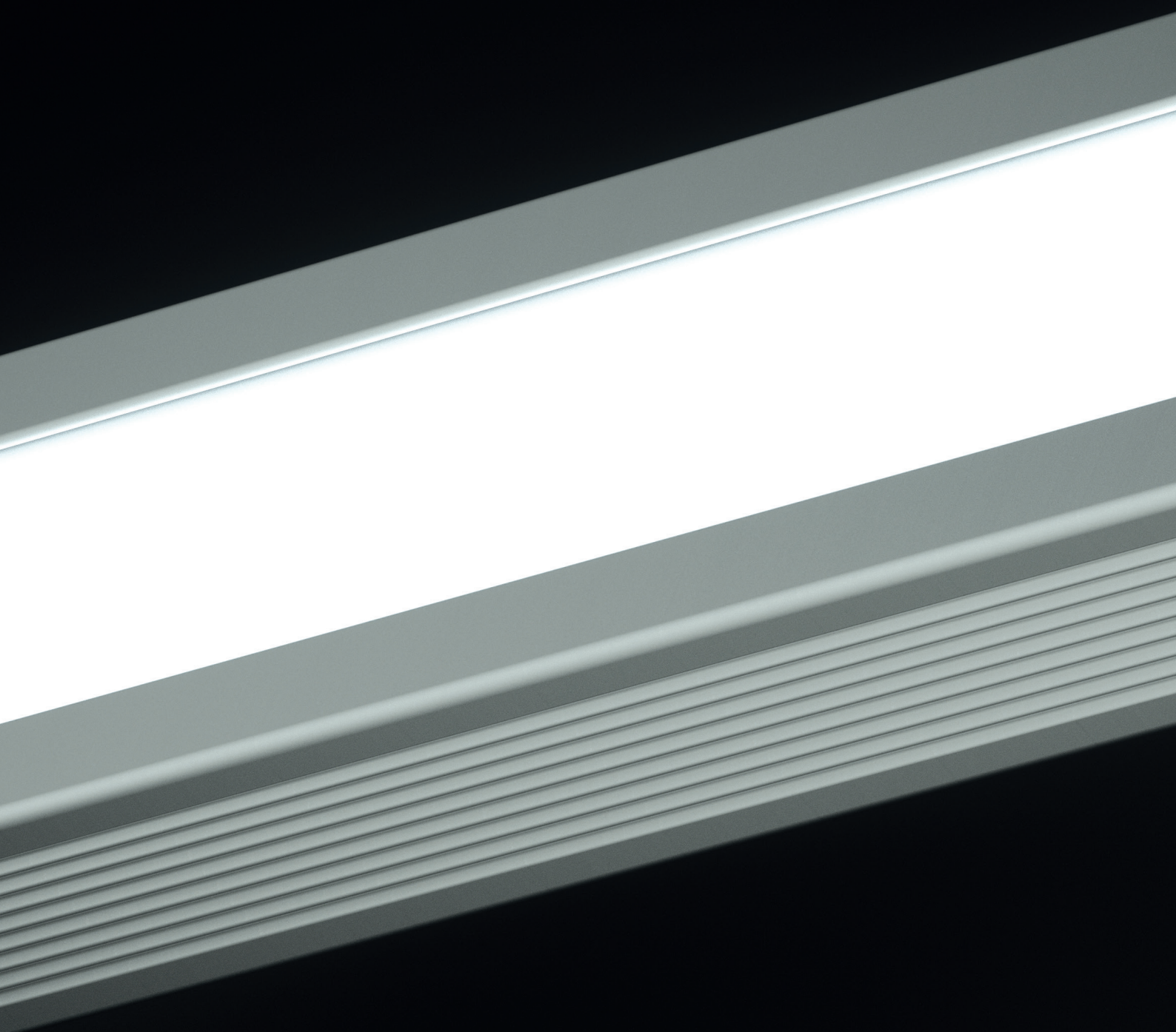
Erneuerbare  
Energien



Mobile  
Automation



# LED Aufbauleuchte APL LED surface mounted luminaire APL





Mit der LED-Arbeitsplatzleuchte bieten wir erstmalig eine effiziente und zugleich ergonomische Leuchte mit Schutzart IP40 an. Denn an Montagearbeitsplätzen benötigen Sie, statt erhöhtem Spritzwasserschutz, ergonomisches Licht. Die mit lichtstreuenden Partikeln versetzte AcrylglasScheibe verhindert multiple Schatten und sorgt für ermüdungsfreies Arbeiten. Die Baureihe steht in unterschiedlichen Längen von 850 bis 3050mm zur Verfügung. Mit einer Lichtfarbe von 5.700K und einem M12-Stecker erreichen wir optimales Arbeitslicht und einen flexiblen Anschluss.

Diese Produktfamilie ist aus hochwertigem und eloxiertem Aluminiumprofil gearbeitet und verfügt über eine ESD-Schutzbeschaltung. Wie alle unsere LED-Leuchten. Die Lebensdauer der Leuchte hängt direkt vom Wärmemanagement innerhalb der Leuchte ab. Auch hier leistet das Aluminiumprofil seinen Beitrag. Für die Anwendung in trockenen Bereichen ist unsere Arbeitsplatzleuchte genau das Richtige. Nutzen Sie auch unsere großformatigen Varianten.

With the LED Workplace Luminaire we offer for the first time an efficient as well as ergonomic luminaire according to the protection type IP40. Instead of higher protection against splashing water, an ergonomic Light is needed at work places. The coverage is penetrated with diffuse particles which prevent multiple shadows and provides fatigue-free working. The range includes different lengths from 850 to 3050mm. We achieve optimal working light and flexible connection with a light colour of 5700K and M12 connectors.

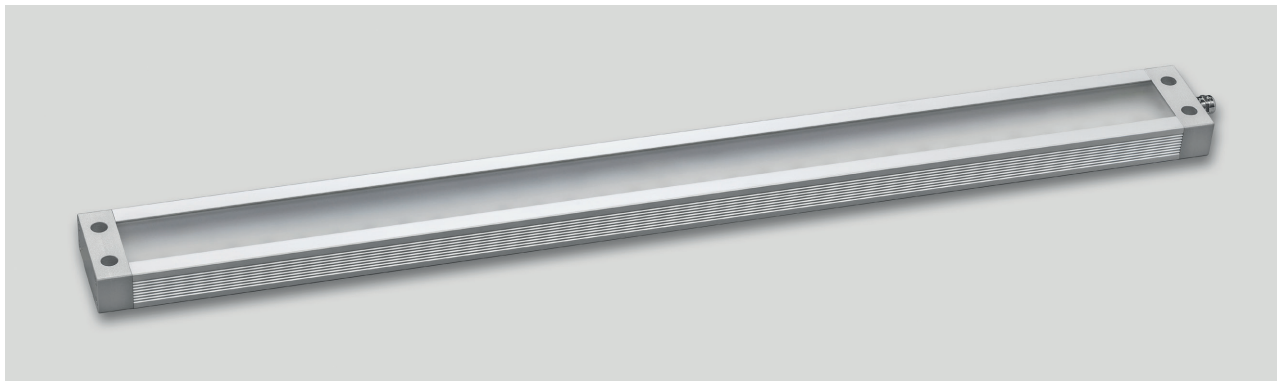
This product family is manufactured of high-quality anodized aluminium profiles and comes with an ESD-protection on board. As all of our LED luminaires. The durability of our luminaires relates directly to the heat management inside the luminaire. When operated within the rated ambient temperature, its durability is at least 60 000h. Our Workplace Luminaire is the right choice for application in dry areas.

Please take advantage of our large-sized version too.

# LED Aufbauleuchte APL

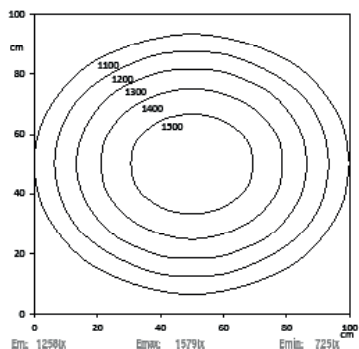
## LED surface mounted luminaire APL

Flache LED Arbeitsplatzleuchte mit 24V Betriebsspannung  
 Flat LED workplace luminaire with 24V operating voltage

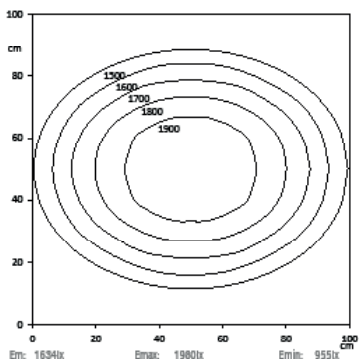


### Lichtverteilung | Light distribution

Lichtpunkthöhe | Light source height: 100cm  
 LED Aufbauleuchte APL, 800 mm

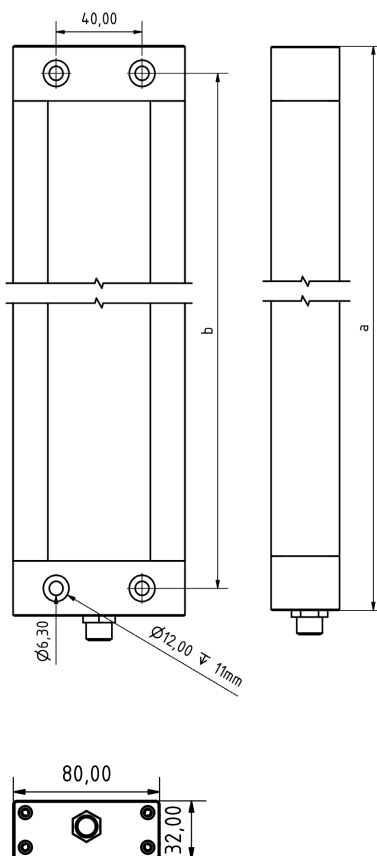


LED Aufbauleuchte APL, 1000 mm  
 LED surface mtd. luminaire 1000 mm



### Dimensionierung | Dimensions

Maximaler Schraubenkopfdurchmesser |  
 Maximum screw head diameter:  $\varnothing$  12,0 mm



### Technische Daten | Technical data

Anschlusswert:	24V DC (-10%/+15%)
Connection value:	24V DC (-10%/+15%)
Anschluss	Steckverbinder M12
Connection type:	5pol. A codiert
	connector M12
	5pol. A coded
Gehäuse:	Aluminium eloxiert
Housing:	Anodised aluminium
Schutzart:	IP40
Protection rating:	IP40
Schutzklasse:	III
Protection class:	III
Abdeckung:	PMMA diffus
Cover:	PMMA diffuse
Farbtreue:	Ra / CRI $\geq$ 80
Colour rendering:	Ra / CRI $\geq$ 80
Lebensdauer:	min. 60 000h
Service life:	min. 60 000h
Max. Umgebungstemperatur:	-20°C / +45°C
Max. ambient temperature:	-20°C / +45°C
Belegung:	1 = DC (+) br   br
Pin assignment:	2 = Eco (DC+) ws   wh
	3 = DC (-) gn   gn
	4 = NC

### Normen / Approbationen Standards / Approvals

- DIN EN 55015 (EMV)
- DIN EN 61547 (EMV)
- DIN EN 60598-1
- DIN EN 62471



E-Mail

sales@sangel.com



Hotline

+49 521.911750

Nomenklatur Nomenclature	Katalognr. Catalogue no.	Länge Length	Anschluss Connection	Lichtfarbe Light temp.	Leistungsaufnahme Power consumption	Lichtstrom Luminous flux
-----------------------------	-----------------------------	-----------------	-------------------------	---------------------------	--	-----------------------------

### Starre Halterung | Static mounting

LED APL 300 PMMAAd-M12-57	15070117	a: 350mm b: 325mm	M12 Steckverbinder* M12 connector*	5.700K	15,4W	ca. 2412 lm
LED APL 400 PMMAAd-M12-57	15070118	a: 450mm b: 425mm	M12 Steckverbinder* M12 connector*	5.700K	24W	ca. 3216 lm
LED APL 600 PMMAAd-M12-57	15070119	a: 650mm b: 625mm	M12 Steckverbinder* M12 connector	5.700K	30,8W	ca. 4824 lm
LED APL 700 PMMAAd-M12-57	15070120	a: 750mm b: 725mm	M12 Steckverbinder* M12 connector*	5.700K	39,4W	ca. 5628 lm
LED APL 800 PMMAAd-M12-57	14020003	a: 850mm b: 825mm	M12 Steckverbinder* M12 connector*	5.700K	48W	ca. 6432 lm
LED APL 900 PMMAAd-M12-57	15070121	a: 950mm b: 925mm	M12 Steckverbinder* M12 connector*	5.700K	46,2W	ca. 7236 lm
LED APL 1000 PMMAAd-M12-57	14020037	a: 1050mm b: 1025mm	M12 Steckverbinder* M12 connector*	5.700K	54,8W	ca. 8040 lm
LED APL 1100 PMMAAd-M12-57	15070122	a: 1150mm b: 1125mm	M12 Steckverbinder* M12 connector*	5.700K	63,4W	ca. 8844 lm
LED APL 1200 PMMAAd-M12-57	14020004	a: 1250mm b: 1225mm	M12 Steckverbinder* M12 connector*	5.700K	72W	ca. 9648 lm
LED APL 1300 PMMAAd-M12-57	15070123	a: 1350mm b: 1325mm	M12 Steckverbinder* M12 connector*	5.700K	70,2W	ca. 10452 lm
LED APL 1400 PMMAAd-M12-57	15070124	a: 1450mm b: 1425mm	M12 Steckverbinder* M12 connector*	5.700K	78,8W	ca. 11256 lm
LED APL 1500 PMMAAd-M12-57	14020005	a: 1550mm b: 1525mm	M12 Steckverbinder* M12 connector	5.700K	87,4W	ca. 12060 lm

Hinweis: Weitere Längenvarianten zwischen 1600 und 3000mm auf Anfrage erhältlich. Nur mit 5m Kabel verfügbar.

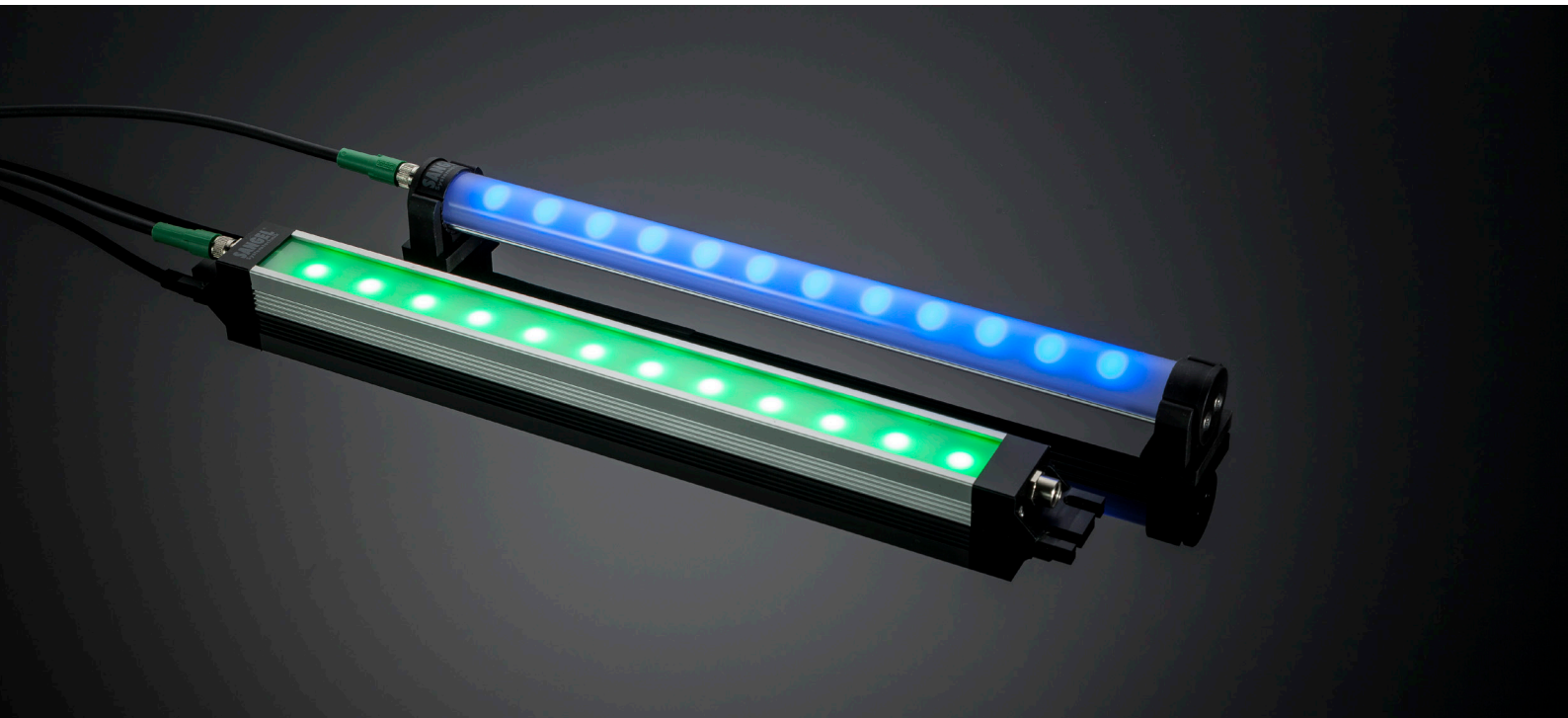
Note: Additional lengths in between 1600 and 3000mm on request available. With 5m cable only.

Hinweis: Varianten der Längen 300 bis 1500 sind auch mit 5m Kabel erhältlich.

Note: Lengths in between 300 and 1500mm are also available with 5m cable.

\*Die passenden Anschlussleitungen finden Sie auf Seite 99. | The corresponding connection cables can be found on page 99.

Technische Änderungen vorbehalten. Lichtstrom und Lichtfarbe können variieren.  
Subject to technical changes. The luminous flux and colour temperature may vary.



SANGEL® Systemtechnik GmbH  
Bechterdisser Str. 67  
33719 Bielefeld  
Fon +49 (0)521.91175-0  
Fax +49 (0)521.91175-75  
www.sangel.com  
sales@sangel.com

Ausgabe 1 | 2020  
0-00000-13313

**SANGEL**<sup>®</sup>  
Systemtechnik



# SCATTERGOOD & JOHNSON LTD

ELECTRICAL ENGINEERING & FLUID CONTROL DISTRIBUTORS

Est.1899

At Scattergood & Johnson Ltd, we pride ourselves on being a technical distributor to specialist industries.

Working with a range of quality product suppliers across a number of specialist markets, we are not your average 'box shifter' - we are your technical and supply chain partner.

We fully support every product we sell - for free! Our internal team and external sales engineers can answer any product or application question, no matter the complexity.

Backing up this technical ability is a range of 50,000+ products available from stock for nationwide next day delivery (same day if required!), or you can collect what you need from any of our trade counters around the UK.

Select your specialist interest below to learn more about how we can help.



Online, In Branch and On the Road - Scattergood & Johnson Ltd, there when you need us.

# [www.scatts.co.uk](http://www.scatts.co.uk)