

DE Sicherheits- & Einbauleitung
EN Safety & Installation sheet
FR Instructions d'installation et de sécurité
IT Istruzioni per il montaggio e la sicurezza
ES Instrucciones de seguridad y montaje
ZH 安全与安装说明
RU Инструкция по технике безопасности и монтажу

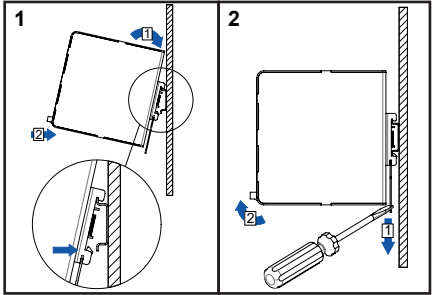


Table with 2 columns: Clearances [mm], Clearances to comparable power supply [mm]. Rows 1-4 show clearance values for different mounting scenarios.

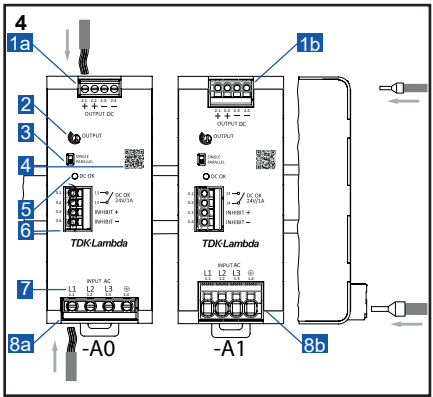


Table with 3 columns: Input, Output, Signal. Rows show terminal pin numbers and connector types for -A0 and -A1 models.

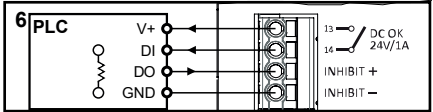


Table with 2 columns: Overvoltage category, Underlying IEC standard. Rows list IEC standards for various overvoltage categories.

1. General safety instructions

- 1. 一般安全指示
危险! 触电危险!
不要遵守以下儿点可能导致触电、火灾、严重事故或死亡。
• 执行安装、维护或维修工作之前断开输入电压，并防止其意外重新接通。
• 首先连接保护接地导线（黄色/绿色），如果拆卸产品，请最后断开保护接地导线。
• 防止螺钉穿透金属等异物进入。
• 请勿在潮湿环境或可能发生短路或冷凝的环境中运行控制柜。
• 确保操作人员不会意外接触带电部件。
• 仅使用绝缘工具在产品上作业。
• 设备必须安装在只有合格人员方可接近的保护外壳或控制柜内。
• 目标电压的电气装置中必须包含一个全级电源开关。全级电源开关应在断开电源的所有相线时。

WARNING

- 1. 警告
正确处理产品!
必须遵守安全地操作产品的前提是妥当运输、妥善存储、安置、组装、安装、调试、操作和维护。
必须遵守下列的环境条件。必须遵循相关文档中的提示。
• 仔细阅读相关的技术文档。
• 调试前检查设备有无损坏。
• 只允许受过培训的人员安装和操作设备。
灼伤危险!
取决于环境条件，外壳可能达到很高的温度。
• 请勿在运行期间触摸设备。
• 关闭设备供电后，请在其冷却后再再触碰设备。
使用第三方产品!
如果要使用第三方产品和组件增加功率或电压，执行缓冲（交流侧或直流侧，EMC 滤波，冗余操作，或进行直流侧负载保护，则其必须获得 TDK-Lambda（无锡东电化电子达电子有限公司）推荐或批准。
不允许进行电气/机械改动!
不得以何方式对本产品进行电气或机械改动。改动可能导致致命伤害以及财产损失。

CAUTION

- 1. 注意
遵守国家特定规定!
除产品文档外，还应遵守所属国家特定的相关设备安装规定。
制造商保修丧失!
电源装置免维护，只能由制造商进行维修。打开外壳时，制造商保修即告失效。
铜线的耐热性!
仅使用适用于最低 90°C 的铜线。
保护开关安装位置!
保护开关必须安装在设备背面附近。
为避免形成火花
请在断开输入电压且输入电容器已放电后（至少 1 分钟）才连接或断开设备。

2. Description of the operating and connection elements

- 1a 螺钉终端，DC 输出
1b 推入终端，DC 输出
2 单圈电位器用于调整输出电压。
3 拨动开关用于配置单路或并行运行。
4 用于进一步文档的 Web 链接
5 绿色 DC-OK 状态 LED
9 信号端子推入触点
7a 螺钉终端，AC 输入
7b 推入终端，AC 输入

3. Technical data (short form)

Table with 3 columns: Parameter, Value, Condition. Lists technical specifications such as output voltage, current, power, and dimensions.

DOWNLOADED FROM SCATTS.CO.UK

1. Общие указания по технике безопасности

- 1. 危险! 触电危险!
不要遵守以下儿点可能导致触电、火灾、严重事故或死亡。
• 执行安装、维护或维修工作之前断开输入电压，并防止其意外重新接通。
• 首先连接保护接地导线（黄色/绿色），如果拆卸产品，请最后断开保护接地导线。
• 防止螺钉穿透金属等异物进入。
• 请勿在潮湿环境或可能发生短路或冷凝的环境中运行控制柜。
• 确保操作人员不会意外接触带电部件。
• 仅使用绝缘工具在产品上作业。
• 设备必须安装在只有合格人员方可接近的保护外壳或控制柜内。
• 目标电压的电气装置中必须包含一个全级电源开关。全级电源开关应在断开电源的所有相线时。

警告

- 1. 警告
正确处理产品!
必须遵守安全地操作产品的前提是妥当运输、妥善存储、安置、组装、安装、调试、操作和维护。
必须遵守下列的环境条件。必须遵循相关文档中的提示。
• 仔细阅读相关的技术文档。
• 调试前检查设备有无损坏。
• 只允许受过培训的人员安装和操作设备。
灼伤危险!
取决于环境条件，外壳可能达到很高的温度。
• 请勿在运行期间触摸设备。
• 关闭设备供电后，请在其冷却后再再触碰设备。
使用第三方产品!
如果要使用第三方产品和组件增加功率或电压，执行缓冲（交流侧或直流侧，EMC 滤波，冗余操作，或进行直流侧负载保护，则其必须获得 TDK-Lambda（无锡东电化电子达电子有限公司）推荐或批准。
不允许进行电气/机械改动!
不得以何方式对本产品进行电气或机械改动。改动可能导致致命伤害以及财产损失。

注意

- 1. 注意
遵守国家特定规定!
除产品文档外，还应遵守所属国家特定的相关设备安装规定。
制造商保修丧失!
电源装置免维护，只能由制造商进行维修。打开外壳时，制造商保修即告失效。
铜线的耐热性!
仅使用适用于最低 90°C 的铜线。
保护开关安装位置!
保护开关必须安装在设备背面附近。
为避免形成火花
请在断开输入电压且输入电容器已放电后（至少 1 分钟）才连接或断开设备。

2. 操作和连接元件说明

- 1a 直流输出端螺线式端子
1b 直流输出端推入式端子
2 用于设置输出电压的单圈电位器。
3 用于配置单独或并行运行的拨动开关。当改变工作模式时，必须断开主电压。
4 更多文档的网络链接
5 绿色 DC-OK 状态 LED
6 用于信号触点的推入式端子
7a 交流输入端螺线式端子
7b 交流输入端推入式端子

3. 技术数据 (简表)

Table with 3 columns: Parameter, Value, Condition. Lists technical specifications such as output voltage, current, power, and dimensions.

1. Общие указания по технике безопасности

- 1. 危险! 触电危险!
不要遵守以下儿点可能导致触电、火灾、严重事故或死亡。
• 执行安装、维护或维修工作之前断开输入电压，并防止其意外重新接通。
• 首先连接保护接地导线（黄色/绿色），如果拆卸产品，请最后断开保护接地导线。
• 防止螺钉穿透金属等异物进入。
• 请勿在潮湿环境或可能发生短路或冷凝的环境中运行控制柜。
• 确保操作人员不会意外接触带电部件。
• 仅使用绝缘工具在产品上作业。
• 设备必须安装在只有合格人员方可接近的保护外壳或控制柜内。
• 目标电压的电气装置中必须包含一个全级电源开关。全级电源开关应在断开电源的所有相线时。

警告

- 1. 警告
正确处理产品!
必须遵守安全地操作产品的前提是妥当运输、妥善存储、安置、组装、安装、调试、操作和维护。
必须遵守下列的环境条件。必须遵循相关文档中的提示。
• 仔细阅读相关的技术文档。
• 调试前检查设备有无损坏。
• 只允许受过培训的人员安装和操作设备。
灼伤危险!
取决于环境条件，外壳可能达到很高的温度。
• 请勿在运行期间触摸设备。
• 关闭设备供电后，请在其冷却后再再触碰设备。
使用第三方产品!
如果要使用第三方产品和组件增加功率或电压，执行缓冲（交流侧或直流侧，EMC 滤波，冗余操作，或进行直流侧负载保护，则其必须获得 TDK-Lambda（无锡东电化电子达电子有限公司）推荐或批准。
不允许进行电气/机械改动!
不得以何方式对本产品进行电气或机械改动。改动可能导致致命伤害以及财产损失。

注意

- 1. 注意
遵守国家特定规定!
除产品文档外，还应遵守所属国家特定的相关设备安装规定。
制造商保修丧失!
电源装置免维护，只能由制造商进行维修。打开外壳时，制造商保修即告失效。
铜线的耐热性!
仅使用适用于最低 90°C 的铜线。
保护开关安装位置!
保护开关必须安装在设备背面附近。
为避免形成火花
请在断开输入电压且输入电容器已放电后（至少 1 分钟）才连接或断开设备。

2. Описание элементов управления и присоединительных элементов

- 1a 螺钉式端子，DC 输出
1b 推入式端子，DC 输出
2 用于设置输出电压的单圈电位器。
3 用于配置单独或并行运行的拨动开关。当改变工作模式时，必须断开主电压。
4 更多文档的网络链接
5 绿色 DC-OK 状态 LED
6 用于信号触点的推入式端子
7a 交流输入端螺线式端子
7b 交流输入端推入式端子

3. Технические характеристики (кратко)

Table with 3 columns: Parameter, Value, Condition. Lists technical specifications such as output voltage, current, power, and dimensions.

1. Ogólne wskazania dotyczące bezpieczeństwa

- 1. 危险! 触电危险!
不要遵守以下儿点可能导致触电、火灾、严重事故或死亡。
• 执行安装、维护或维修工作之前断开输入电压，并防止其意外重新接通。
• 首先连接保护接地导线（黄色/绿色），如果拆卸产品，请最后断开保护接地导线。
• 防止螺钉穿透金属等异物进入。
• 请勿在潮湿环境或可能发生短路或冷凝的环境中运行控制柜。
• 确保操作人员不会意外接触带电部件。
• 仅使用绝缘工具在产品上作业。
• 设备必须安装在只有合格人员方可接近的保护外壳或控制柜内。
• 目标电压的电气装置中必须包含一个全级电源开关。全级电源开关应在断开电源的所有相线时。

警告

- 1. 警告
正确处理产品!
必须遵守安全地操作产品的前提是妥当运输、妥善存储、安置、组装、安装、调试、操作和维护。
必须遵守下列的环境条件。必须遵循相关文档中的提示。
• 仔细阅读相关的技术文档。
• 调试前检查设备有无损坏。
• 只允许受过培训的人员安装和操作设备。
灼伤危险!
取决于环境条件，外壳可能达到很高的温度。
• 请勿在运行期间触摸设备。
• 关闭设备供电后，请在其冷却后再再触碰设备。
使用第三方产品!
如果要使用第三方产品和组件增加功率或电压，执行缓冲（交流侧或直流侧，EMC 滤波，冗余操作，或进行直流侧负载保护，则其必须获得 TDK-Lambda（无锡东电化电子达电子有限公司）推荐或批准。
不允许进行电气/机械改动!
不得以何方式对本产品进行电气或机械改动。改动可能导致致命伤害以及财产损失。

注意

- 1. 注意
遵守国家特定规定!
除产品文档外，还应遵守所属国家特定的相关设备安装规定。
制造商保修丧失!
电源装置免维护，只能由制造商进行维修。打开外壳时，制造商保修即告失效。
铜线的耐热性!
仅使用适用于最低 90°C 的铜线。
保护开关安装位置!
保护开关必须安装在设备背面附近。
为避免形成火花
请在断开输入电压且输入电容器已放电后（至少 1 分钟）才连接或断开设备。

2. Opis elementów obsługowych i przyłączeniowych

- 1a 螺钉式端子，DC 输出
1b 推入式端子，DC 输出
2 用于设置输出电压的单圈电位器。
3 用于配置单独或并行运行的拨动开关。当改变工作模式时，必须断开主电压。
4 更多文档的网络链接
5 绿色 DC-OK 状态 LED
6 用于信号触点的推入式端子
7a 交流输入端螺线式端子
7b 交流输入端推入式端子

3. Dane techniczne (w formie skróconej)

Table with 3 columns: Parameter, Value, Condition. Lists technical specifications such as output voltage, current, power, and dimensions.



**SCATTERGOOD
& JOHNSON LTD**
ELECTRICAL ENGINEERING & FLUID CONTROL DISTRIBUTORS

Est.1899

At Scattergood & Johnson Ltd, we pride ourselves on being a technical distributor to specialist industries.

Working with a range of quality product manufacturers across a number of specialist markets, we are not your average 'box shifter' - we are your technical and supply chain partner.

We fully support every product we sell - for free! Our internal team and external sales engineers can answer any product or application question, no matter the complexity.

Backing up this technical ability is a range of 50,000+ products available from stock for nationwide next day delivery (same day if required!), or you can collect what you need from any of our trade counters around the UK.

Select your specialist interest below to learn more about how we can help.



Online, In Branch and On the Road - Scattergood & Johnson Ltd, there when you need us.

www.scatts.co.uk